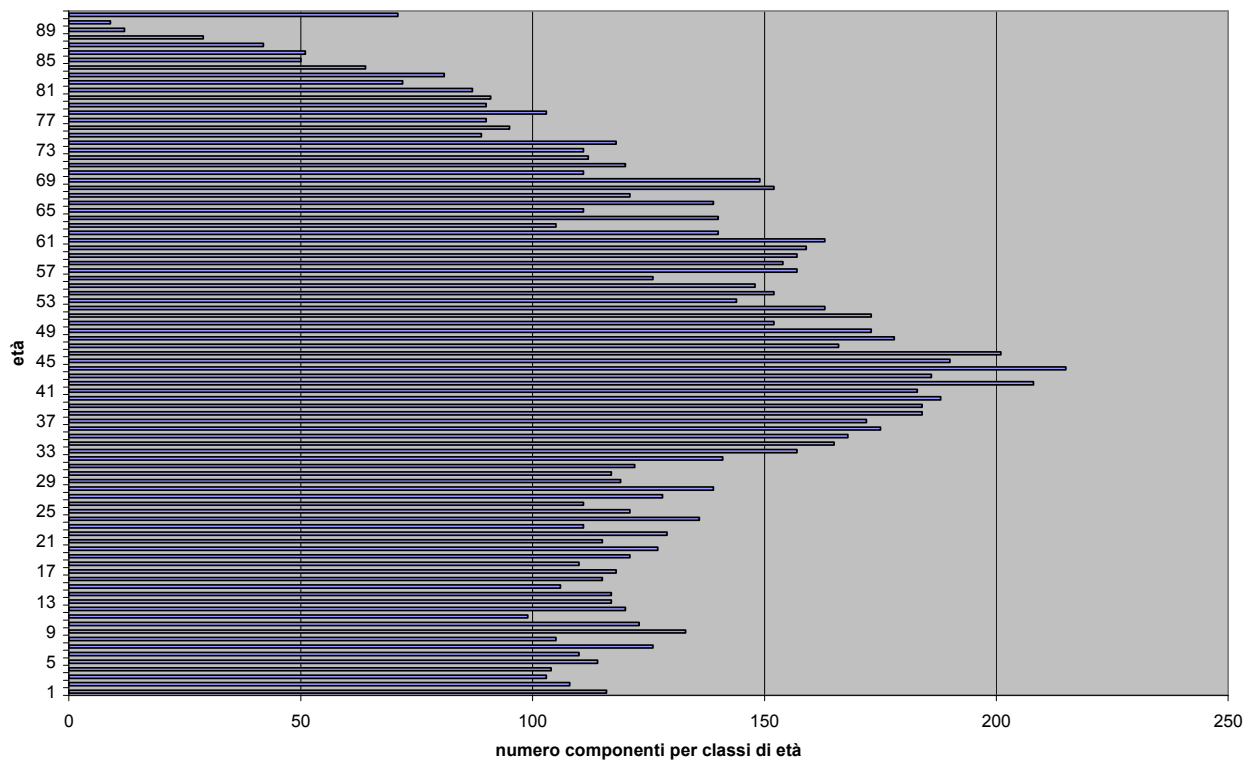




Comune di Nembro  
Provincia di Bergamo

Relazione al Bilancio di previsione 2009

# Dati statistici e demografici



Nembro, febbraio 2009  
Eugenio Cavagnis  
Roberta Cornetti



Comune di Nembro  
Provincia di Bergamo



Comune di Nembro  
Provincia di Bergamo

Indice

TAB 1.1 POPOLAZIONE ANDAMENTO STORICO .....	4
GRAF. 1.1 GRAFICI ANDAMENTO STORICO POPOLAZIONE.....	5
GRAF 1.2 PREVISIONI ANDAMENTO POPOLAZIONE 2005-2025 .....	6
TAV. 1.2 - POPOLAZIONE RESIDENTE AL 31/12/2008 COMUNI LIMOTROFI .....	7
TAV. 1.3 - POPOLAZIONE E FAMIGLIE RESIDENTI NEL COMUNE DI NEMBRO PER ZONA DI RESIDENZA .....	8
TAV 1. 4 ANDAMENTO STORICO DELLA POPOLAZIONE NEI QUARTIERI E NELLE FRAZIONI.....	9
TAV 1.5 ANDAMENTO DEMOGRAFICO E MIGRATORIO DAL 1951 AD OGGI.....	10
TAV 1.6 NUMERO DELLE FAMIGLIE A NEMBRO E PAESI LIMITROFI .....	11
TAV. 1.7 - MOVIMENTO NATURALE DELLA POPOLAZIONE RESIDENTE NEL COMUNE DI NEMBRO.....	12
TAV. 1.8 - MOVIMENTO MIGRATORIO DELLA POPOLAZIONE RESIDENTE NEL COMUNE DI NEMBRO.....	13
TAV. 1.9 - CITTADINI STRANIERI RESIDENTI NEL COMUNE DI NEMBRO, PER AREA GEOGRAFICA DI .....	14
GRAF. 1.4 GRAFICO CITTADINI STRANIERI RESIDENTI NEL COMUNE DI NEMBRO.....	16
TAV 1.10 STRANIERI A NEMBRO E NEI COMUNI VICINI NEL TEMPO.....	17
TAV.1.11 - MATRIMONI CELEBRATI NEL COMUNE DI NEMBRO, PER RITO - ANNO 2008.....	19
TAV. 1.12 - DIVORZI E ANNULLAMENTI DI MATRIMONIO NEL COMUNE DI NEMBRO - ANNO 2008 .....	20
TAV. 1.13 STATO CIVILE DEI RESIDENTI DI NEMBRO .....	21
TAV 1.14 POPOLAZIONE COMUNE DI NEMBRO RESIDENTE TOTALE PER CLASSE DI ETÀ.....	22
TAV 1.15 POPOLAZIONE COMUNE VICINI RESIDENTE TOTALE PER CLASSE DI ETÀ.....	23
GRAF. 1.5 GRAFICO POPOLAZIONE DI NEMBRO PER CLASSI DI ETÀ 1951-2008.....	24
TAV. 1.16 - INDICI DEMOGRAFICI DEL COMUNE DI NEMBRO 2008 .....	25
TAV. 1.17 - INDICI DEMOGRAFICI DEL COMUNE DI NEMBRO 2008 PER QUARTIERE O FRAZIONI.....	26
TAV 1.18 INDICATORI DI STRUTTURA DELLA POPOLAZIONE RESIDENTE TOTALE AL 31/12/2007 COMUNI VICINI .....	27
INDICATORI DI STRUTTURA DELLA POPOLAZIONE RESIDENTE TOTALE (1) AL 31/12/2000.....	27
INDICATORI DI STRUTTURA DELLA POPOLAZIONE RESIDENTE TOTALE VARIAZIONI DAL 2000 .....	27
TAV 19 DEPOSITI BANCARI, PER COMUNE. CONSISTENZA AL 31.12.....	28
TAV 1.20 IMPIEGHI BANCARI, PER COMUNE. CONSISTENZA AL 31.12.....	29
TAV 1.21 UNITÀ LOCALI DELLE IMPRESE, DELLE ISTITUZIONI PUBBLICHE E DELLE IMPRESE NO PROFIT RILEVATE AL CENSIMENTO INDUSTRIA E SERVIZI PER SEZIONE DI ATTIVITÀ ECONOMICA. COMUNALE. ANNO 2001 E 2007 .....	30
TAV 1.22 POPOLAZIONE RESIDENTE > 15 ANNI PER CONDIZIONE LAVORATIVA. CENSIMENTO 2001 .....	31
TAV 1.23 OCCUPATI PER ATTIVITÀ ECONOMICA. CENSIMENTO 2001.....	32
TASSO DI OCCUPAZIONE, DISOCCUPAZIONE E ATTIVITÀ. CENSIMENTO 2001 .....	32
TAV 1.24 PARCO VEICOLARE CIRCOLANTE PER CATEGORIA .....	33
TAV 1.25 ADDIZIONALE COMUNALI IPERF PRINCIPALI COMUNE PROVINCIA DI BERGAMO.....	34
TAV 1.26 ANALISI DATI GRANDI STRUTTURE DI VENDITA MAGGIO 2008 .....	35
TAV 1.27 ANALISI DATI MEDIE STRUTTURE DI VENDITA MAGGIO 2008 .....	36
TAV 1.28 ANALISI DATI NEGOZI DI VICINANTO MAGGIO 2008 .....	37
TAV 1.29 ADDETTI ALLE UNITÀ LOCALI DELLE IMPRESE, DELLE ISTITUZIONI PUBBLICHE E DELLE IMPRESE NO PROFIT RILEVATE AL CENSIMENTO INDUSTRIA E SERVIZI PER SEZIONE DI ATTIVITÀ ECONOMICA.CENSIMENTO 2001 .....	38



Comune di Nembro  
Provincia di Bergamo

**TAB 1.1 POPOLAZIONE ANDAMENTO STORICO**

ANNI	Sesso		Totale	Variazione percentuale sull'anno precedente
	Maschi	Femmine		
1871			1.400	
1881			2.500	78,57
1901			4.700	88,00
1911			4.600	-2,13
1921			6.600	43,48
1931			9.300	40,91
1941			6.729	-27,65
1951			8.197	18,84
1961			9.795	19,49
1971			10.856	10,83
1981			10.708	-1,36
1990	5.448	5.732	11.180	4,41
1991	5.516	5.738	11.254	0,66
1992	5.505	5.676	11.181	-0,65
1993	5.457	5.674	11.131	-0,45
1994	5.428	5.659	11.087	-0,40
1995	5.390	5.603	10.993	-0,85
1996	5.402	5.587	10.989	-0,04
1997	5.430	5.602	11.032	0,39
1998	5.464	5.610	11.074	0,38
1999	5.481	5.626	11.107	0,30
2000	5.493	5.648	11.141	0,31
2001	5.539	5.648	11.187	0,41
2002	5.560	5.651	11.211	0,21
2003	5.567	5.660	11.227	0,14
2004	5.565	5.672	11.237	0,09
2005	5.577	5.638	11.215	-0,20
2006	5.598	5.706	11.304	0,79
2007	5.677	5.800	11.477	1,53
2008	5.701	5.849	11.550	0,64

Fonte: Comune di Nembro - Elaborazione dell'Ufficio di Statistica su dati dell'Anagrafe

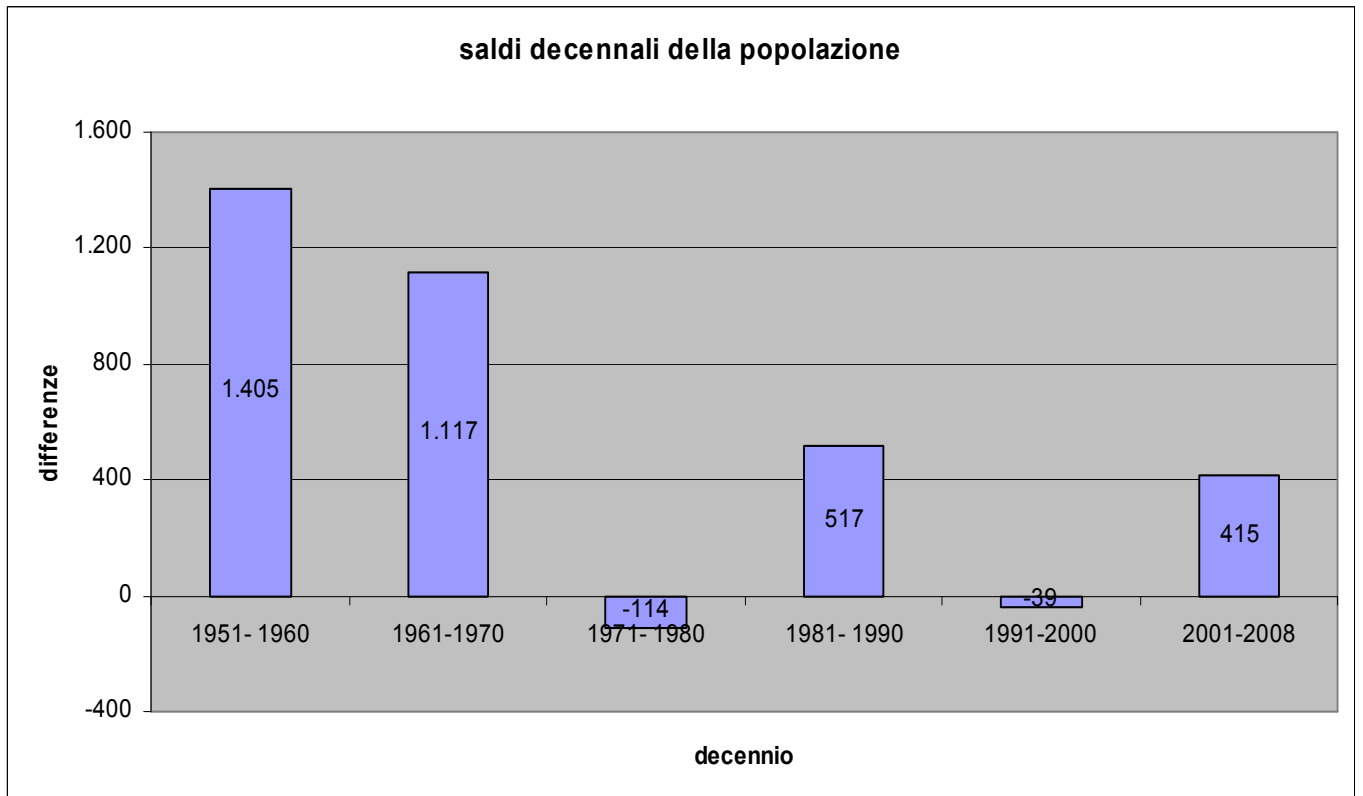
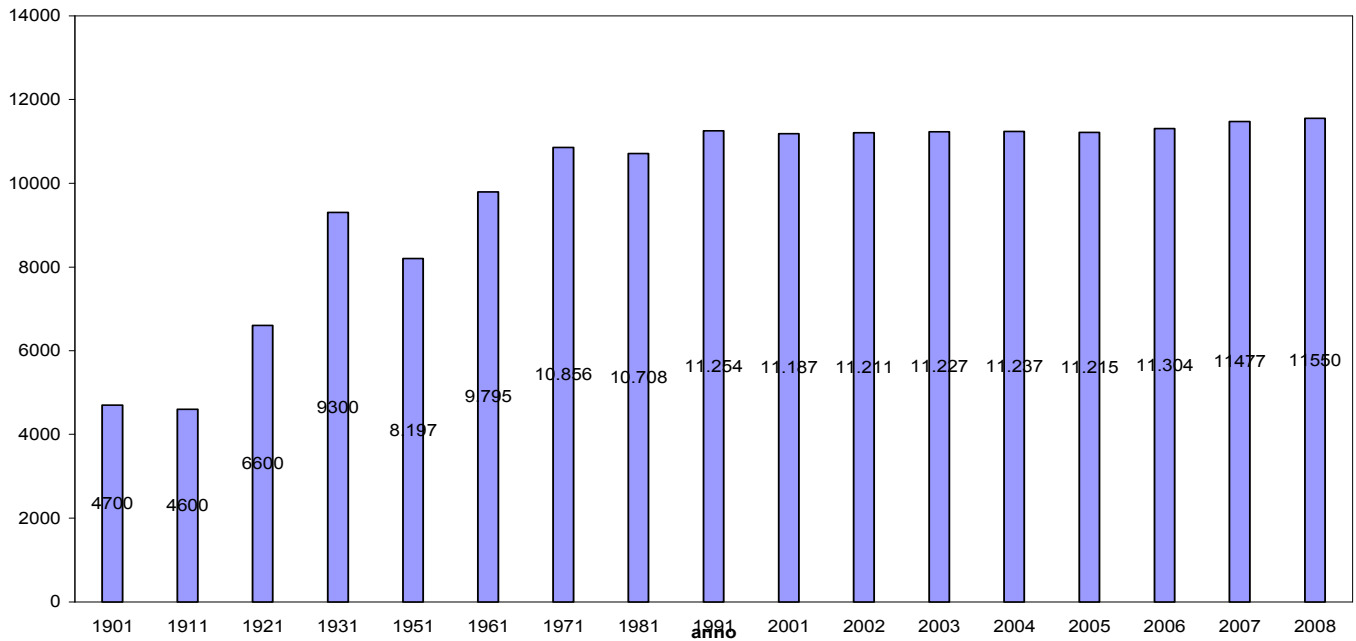
Al 31 dicembre 2007, la popolazione del Comune ammontava a 11.477 abitanti, registrando un aumento rispetto al 1997 di 445 unità. Al 31 dicembre 2008 rispetto al 1998 l'aumento è stato di 476 unità



Comune di Nembro  
Provincia di Bergamo

**GRAF. 1.1 GRAFICI ANDAMENTO STORICO POPOLAZIONE**

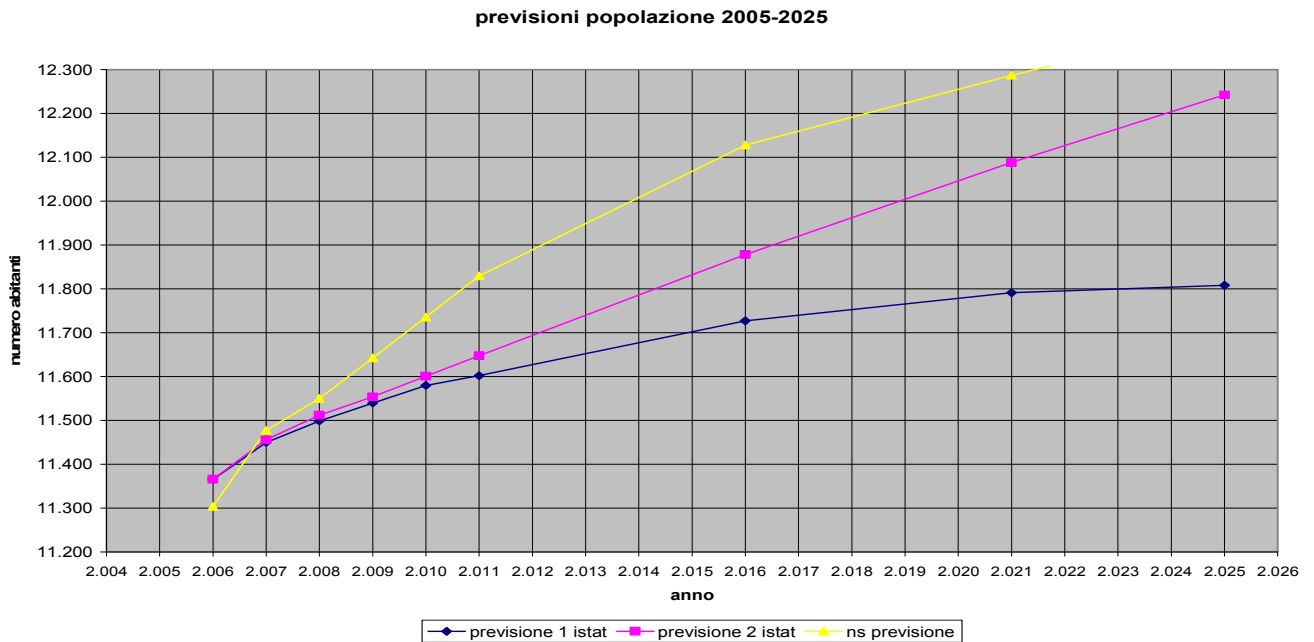
**COMUNE DI NEMBRO**  
Andamento storico popolazione





Comune di Nembro  
Provincia di Bergamo

**GRAF 1.2 PREVISIONI ANDAMENTO POPOLAZIONE 2005-2025**



<b>NEMBRO - (BG)</b>		<b>Ipotesi1 Istat Regione Lombardia</b>	<b>Ipotesi2 istat Regione Lombardia</b>	<b>ns elaborazione su dati reali</b>
<b>Elaborazione Istat sui dati del 2005*</b>		<b>11.215</b>	<b>11.215</b>	<b>11.215</b>
anno	<b>2.006</b>	<b>11.336</b>	<b>11.336</b>	<b>11.304</b>
anno	<b>2.007</b>	<b>11.450</b>	<b>11.456</b>	<b>11.477</b>
anno	<b>2.008</b>	<b>11.499</b>	<b>11.512</b>	<b>11.550</b>
anno	<b>2.009</b>	<b>11.540</b>	<b>11.554</b>	<b>11.642</b>
anno	<b>2.010</b>	<b>11.580</b>	<b>11.601</b>	<b>11.736</b>
anno	<b>2.011</b>	<b>11.602</b>	<b>11.648</b>	<b>11.829</b>
anno	<b>2.016</b>	<b>11.727</b>	<b>11.878</b>	<b>12.128</b>
anno	<b>2.021</b>	<b>11.791</b>	<b>12.088</b>	<b>12.287</b>
anno	<b>2.025</b>	<b>11.808</b>	<b>12.242</b>	<b>12.404</b>

\*elaborazione dati previsisi ISTAT secondo le seguenti alternative.

Ipotesi 1: fecondità, mortalità e movimento migratorio costante.

Ipotesi 2: fecondità crescente (ove non si sia già in presenza di un livello che garantisce il ricambio generazionale), mortalità e movimento migratorio costante.



Comune di Nembro  
Provincia di Bergamo

**TAV. 1.2 - POPOLAZIONE RESIDENTE AL 31/12/2008 COMUNI LIMOTROFI**

	Anno 2002	Anno 2003		Anno 2004		Anno 2005		Anno 2006	
Comuni	totale	totale	Diff %	totale	Diff %	totale	Diff %	totale	Diff %
Albino	16.872	<b>17.058</b>	1,10	<b>17.322</b>	1,55	<b>17.591</b>	1,55	<b>17.807</b>	1,23
Alzano	12.331	<b>12.515</b>	1,49	<b>12.705</b>	1,52	<b>12.924</b>	1,72	<b>13.064</b>	1,08
<b>Bergamo</b>	113.415	114.190	0,68	116.510	2,03	116.197	0,27	115.645	-0,48
Nembro	11.211	<b>11.227</b>	0,14	<b>11.237</b>	0,09	<b>11.215</b>	0,20	<b>11.304</b>	0,79
Pradalunga	4.338	<b>4.419</b>	1,87	<b>4.445</b>	0,59	<b>4.444</b>	0,02	<b>4.460</b>	0,36
Ranica	5.883	5.978	1,61	<b>5.984</b>	0,10	5.978	0,10	<b>5.973</b>	-0,08
Villa di Serio	5.947	<b>6.011</b>	1,08	<b>6.118</b>	1,78	<b>6.212</b>	1,54	<b>6.321</b>	1,75
<b>Provincia</b>	<b>986.927</b>	<b>1.003.000</b>	1,63	<b>1.022.000</b>	1,89	<b>1.033.000</b>	1,08	<b>1.044.820</b>	1,14
<b>Regione</b>	<b>9.108.645</b>	<b>9.246.000</b>	1,51	<b>9.393.000</b>	1,59	<b>9.475.000</b>	0,87	<b>9.545.441</b>	0,74
<b>Italia</b>	<b>57.321.000</b>	<b>57.612.615</b>	0,51	<b>58.462.000</b>	1,47	<b>58.751.000</b>	0,49	<b>59.131.287</b>	0,65
<b>Media</b>			1,16		1,26		0,67		0,72
				Anno 2007		Anno 2008			
Comuni				totale	Diff %	totale	Diff %		
Albino				<b>17.938</b>	0,74	<b>18.026</b>	<b>0,49</b>		
Alzano				<b>13.247</b>	1,40	<b>13.404</b>	<b>1,19</b>		
<b>Bergamo</b>				115.781	0,12	<b>116.670</b>	<b>0,77</b>		
Nembro				<b>11.477</b>	1,53	<b>11.550</b>	<b>0,64</b>		
Pradalunga				<b>4.482</b>	0,49	<b>4.529</b>	<b>1,05</b>		
Ranica				<b>6.034</b>	1,02	<b>6.044</b>	<b>0,17</b>		
Villa di Serio				6.427	1,68	<b>6.496</b>	<b>1,07</b>		
<b>Provincia</b>				<b>1.059.593</b>	1,41				
<b>Regione</b>				<b>9.642.406</b>	1,02				
<b>Italia</b>				59.619.290	0,83				
<b>Media</b>					1,02		<b>0,77</b>		



Comune di Nembro  
Provincia di Bergamo

**TAV. 1.3 - POPOLAZIONE E FAMIGLIE RESIDENTI NEL COMUNE DI NEMBRO PER ZONA DI RESIDENZA**  
e sesso al 31 dicembre 2008

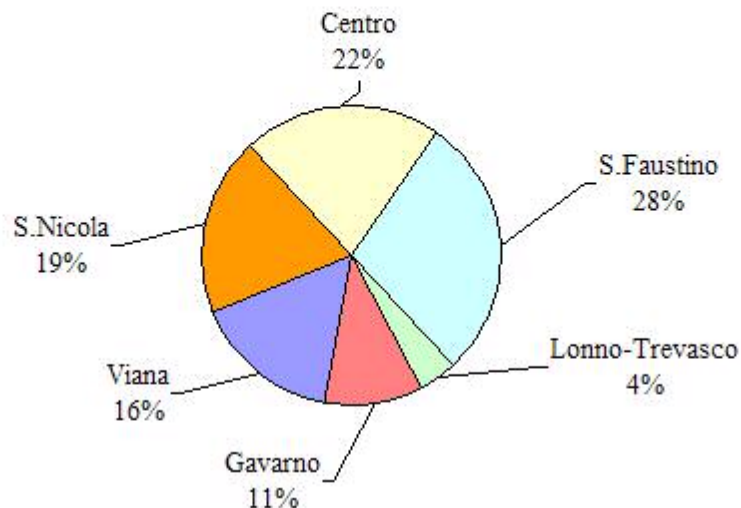
ZONA	31/12/2008						31/12/2007				
	Popolazione			Totale	Valore %le	Famiglie		Popolazione		Famiglie	
	Sesso		Maschi			Femmine	Numero	Valore percentuale	Totale	Valore %le	Numero
	Maschi	Femmine									
Viana	923	917	1.840	15,9	743	15,7	1.827	15,9	730	15,6	
S.Nicola	1.097	1.140	2.237	19,4	908	19,2	2.223	19,4	899	19,2	
Centro	1.204	1.310	2.514	21,8	1.130	23,9	2.528	22,0	1.124	24,0	
S.Faustino	1.610	1.659	3.269	28,3	1.285	27,1	3.238	28,2	1.276	27,2	
Lonno-Trevasco	238	233	471	4,1	216	4,6	469	4,1	209	4,5	
Gavarno	629	590	1.219	10,6	455	9,6	1.192	10,4	448	9,6	
<b>Totale</b>	<b>5.701</b>	<b>5.849</b>	<b>11.550</b>	<b>100</b>	<b>4.737</b>	<b>100,0</b>	<b>11.477</b>	<b>100</b>	<b>4.686</b>	<b>100</b>	

Fonte: Comune di Nembro - Elaborazione dell'Ufficio di Statistica

La zona più abitata è San Faustino con 3269 abitanti. Il numero di famiglie presenti in tale zona, pari a 1.285, rappresenta il 27,1% del totale.

**Popolazione per zona di residenza nel Comune di NEMBRO al 31 dicembre 2008**

(composizione percentuale)







Comune di Nembro  
Provincia di Bergamo

**TAV 1. 4 ANDAMENTO STORICO DELLA POPOLAZIONE NEI QUARTIERI E NELLE FRAZIONI**

Anno	1951	1961	1967	1971	1991	2001	2006	2007	2008
Viana	248	568	815	1.018			1.714	1.827	1.840
San Nicola							2.229	2.223	2.237
Trevsco S.T.	24								
Trevasco S. Vito	60		90			15			
Crespi		1.472		2.317					
Crespi case sparse			291						
San Faustino							3.177	3.238	3.269
Gavarno	754	944	944			901			
sant'Antonio						253			
Gavarno oggi				1.031			1.215	1.192	1.219
lonno, Salmezza e Trevasco		564	442	435					
Prato Fò						31			
Lonno-Trevasco						382	457	469	471
Lonno	403								
salmezza			32			8			
san vito			46						
Piazzo			38						
case sparse	1057					300			
Centro							2512	2528	2514
Capoluogo	5.651	6.128	7.664	6.006		9.218			
Capoluogo centro	5.899	8.168	8.479	9.341	0	9.218	9.632	9.816	9.860
Totale	8.197	9.676	10.362	10.807	11.254	11.108	11.304	11.477	11.550
% popolazione capoluogo	71,97	84,42	81,83	86,43		82,99	85,21	85,53	85,37



Comune di Nembro  
Provincia di Bergamo

**TAV 1.5 ANDAMENTO DEMOGRAFICO E MIGRATORIO DAL 1951 AD OGGI**

Anno	nati	morti	saldo naturale	immigrati	emigrati	saldo migratorio	saldo totale	Popolazione
Max	250	123	170	454	459	157	255	
Min	91	67	-30	110	114	-176	-94	

intervallo	nati	morti	saldo naturale	immigrati	emigrati	saldo migratorio	saldo totale	Popolazione media	
1951- 1960	1.827	797	1.030	2.032	1.657	375	1.405	8.826	
1961-1970	2.196	908	1.288	2.777	2.948	-171	1.117	10.295	
1971- 1980	1.528	953	575	2.128	2.817	-689	-114	10.782	
1981- 1990	1.156	888	268	2.678	2.429	249	517	10.954	
1991-2000	1.084	987	97	2.383	2.519	-136	-39	11.093	
2001-2005	545	545	0	1.507	1.433	74	74	11.210	
2006-2008	325	294	31	1.232	928	304	335	11.444	
2001-2010	1.088	1.049	39	3.424	2.951	473	511	11.298	
intervallo	nati	morti	saldo naturale	immigrati	emigrati			Popolazione media	
	% su abitanti								
1951- 1960	4,1	1,8	2,3	4,6	3,8			8826	
1961-1970	4,3	1,8	2,5	5,4	5,7			10295	
1971- 1980	2,8	1,8	1,1	3,9	5,2			10782	
1981- 1990	2,1	1,6	0,5	4,9	4,4			10954	
1991-2000	2,0	1,8	0,2	4,3	4,5			11093	
2001-2005	1,0	1,0	0,0	2,7	2,6			11209	
2006	1,0	0,9	0,1	3,6	2,9			11304	
2007	1,0	0,9	0,1	4,0	2,6			11477	
2008	0,8	0,8	0,1	3,2	2,7			11550	

il numero massimo di nascite si riscontra nel 1965. Il minimo nel 1997. I decessi maggiori, si hanno nel 2005, il minori nel 1955.



Comune di Nembro  
Provincia di Bergamo

<b>TAV 1.6 NUMERO DELLE FAMIGLIE A NEMBRO E PAESI LIMITROFI</b>										
	1997	1999	2000	2001	2003	2004	2005	2006	2007	2008
Albino	6.324	6.447	6.512	6.362	6.524	6.685	6.870	6.969	7.068	7.121
Alzano Lombardo	4.641	4.767	4.861	4.845	5.262	5.374	5.519	5.628	5.750	5.817
Bergamo	50.423	51.524	51.276	48.870	53.794	54.963	54.917	54.979	55.404	56.008
Nembro	4.108	4.217	4.275	4.246	4.409	4.458	4.509	4.580	4.686	4.737
Pradalunga	1.580	1.631	1.662	1.585	1.720	1.734	1.741	1.748	1.762	1.802
Ranica	2.144	2.171	2.185	2.196	2.376	2.404	2.364	2.401	2.452	2.473
Villa di Serio	2.068	2.136	2.158	2.174	2.273	2.351	2.412	2.500	2.557	2.588
<b>Totale comuni selezionati</b>	<b>71.288</b>	<b>72.893</b>	<b>72.929</b>	<b>70.285</b>	<b>76.280</b>	<b>77.891</b>	<b>78.332</b>	<b>78.805</b>	<b>79.679</b>	<b>80.546</b>
<b>Totale provincia di Bergamo</b>	<b>357.548</b>	<b>369.344</b>	<b>374.852</b>	<b>375.779</b>	<b>398.819</b>	<b>408.263</b>	<b>415.496,00</b>	<b>422.964</b>	<b>431.840</b>	
<b>Totale Lombardia</b>	<b>3.601.678</b>	<b>3.702.324</b>	<b>3.743.168</b>	<b>3.652.954</b>	<b>3.858.736</b>	<b>3.955.656</b>	<b>4.016.233</b>	<b>4.072.207</b>	<b>4.132.818</b>	
<b>Numero componenti per famiglia</b>										
Descrizione	1997	1999	2000	2001	2003	2004	2005	2006	2007	2008
	(1)	(1)	(1)							
Albino	2,56	2,51	2,54	2,51	2,58	2,61	2,59	2,56	2,56	2,54
Alzano Lombardo	2,57	2,48	2,52	2,48	2,49	2,38	2,36	2,34	2,32	2,30
Bergamo	2,27	2,21	2,22	2,21	2,32	2,12	2,12	2,12	2,10	2,09
Nembro	2,67	2,58	2,61	2,58	2,62	2,55	2,52	2,49	2,47	2,45
Pradalunga	2,61	2,52	2,56	2,52	2,64	2,57	2,56	2,55	2,55	2,54
Ranica	2,72	2,65	2,67	2,65	2,65	2,50	2,49	2,53	2,49	2,46
Villa di Serio	2,74	2,67	2,68	2,67	2,68	2,64	2,60	2,58	2,53	2,51
<b>Totale comuni selezionati</b>	<b>2,37</b>	<b>2,31</b>	<b>2,32</b>	<b>2,31</b>	<b>2,40</b>	<b>2,25</b>	<b>2,24</b>	<b>2,23</b>	<b>2,21</b>	<b>2,19</b>
<b>Totale provincia di Bergamo</b>	<b>2,64</b>	<b>2,58</b>	<b>2,60</b>	<b>2,58</b>	<b>2,59</b>	<b>2,52</b>	<b>2,50</b>	<b>2,49</b>	<b>2,47</b>	<b>2,45</b>
<b>Totale Lombardia</b>	<b>2,48</b>	<b>2,41</b>	<b>2,42</b>	<b>2,41</b>	<b>2,47</b>	<b>2,40</b>	<b>2,37</b>	<b>2,36</b>	<b>2,34</b>	<b>2,33</b>
<b>Famiglie per numero di componenti * da ruolo rifiuti Comune di Nembro</b>										
	<b>2004</b>	<b>%</b>	<b>2005</b>	<b>%</b>	<b>2006</b>	<b>%</b>	<b>2007</b>	<b>%</b>	<b>2008</b>	
a) una persona	1158	26,37	1133	25,83	1289	28,51	1206	26,73		
b) due persone	1191	27,12	1237	28,20	1222	27,03	1283	28,44		
c) tre persone	988	22,50	956	21,79	972	21,50	972	21,55		
d) quattro persone	823	18,74	827	18,85	804	17,78	808	17,91		
e) cinque persone	186	4,23	189	4,31	192	4,25	191	4,23		
f) sei o più persone	46	1,05	45	1,03	42	0,93	51	1,13		



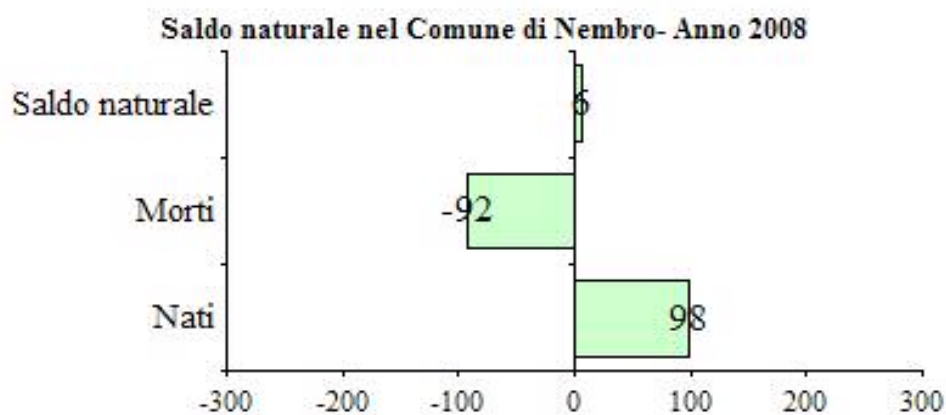
Comune di Nembro  
Provincia di Bergamo

**TAV. 1.7 - MOVIMENTO NATURALE DELLA POPOLAZIONE RESIDENTE NEL COMUNE DI NEMBRO  
per sesso - Anno 2008**

POPOLAZIONE	Sesso		Totale
	Maschi	Femmine	
Nati	45	53	98
<i>nel Comune</i>	<i>1</i>	<i>0</i>	<i>1</i>
<i>in altro Comune</i>	<i>44</i>	<i>53</i>	<i>97</i>
<i>all'estero</i>	<i>0</i>	<i>0</i>	<i>0</i>
Morti	44	48	92
<i>nel Comune</i>	<i>11</i>	<i>26</i>	<i>37</i>
<i>in altro Comune</i>	<i>33</i>	<i>22</i>	<i>55</i>
<i>all'estero</i>	<i>0</i>	<i>0</i>	<i>0</i>
Saldo naturale	1	5	6

Fonte: Comune di Nembro - Elaborazione dell'Ufficio di Statistica su dati dell' Anagrafe

Nel 2006 il saldo naturale della popolazione del Comune (differenza fra nati e morti) è stato di +9 individui, risultante da un numero di nascite pari a 108 e da un numero di morti di 99. Nel 2007 il saldo naturale è stato + 16. Le nascite di 119 e le morti di 103. Nel corso del 2008 il saldo naturale è stato di +6

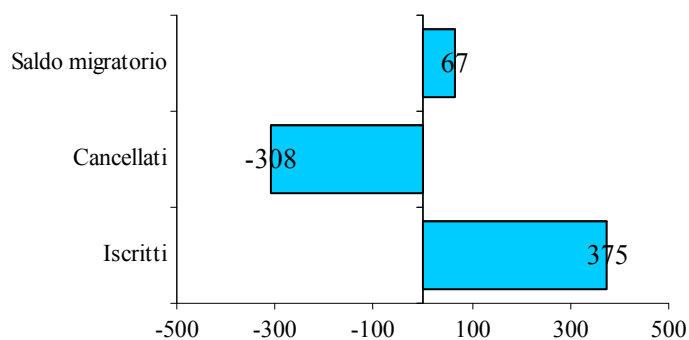




Comune di Nembro  
Provincia di Bergamo

<b>TAV. 1.8 - MOVIMENTO MIGRATORIO DELLA POPOLAZIONE RESIDENTE NEL COMUNE DI NEMBRO</b>			
<b>per sesso - Anno 2008</b>			
POPOLAZIONE	Sesso		Totale
	Maschi	Femmine	
	Iscritti	177	
<i>da altro Comune</i>	<i>149</i>	<i>156</i>	<i>305</i>
<i>dall'estero</i>	<i>27</i>	<i>41</i>	<i>68</i>
<i>Altri</i>	<i>1</i>	<i>1</i>	<i>2</i>
Cancellati	154	154	308
<i>Verso altro Comune</i>	<i>151</i>	<i>146</i>	<i>297</i>
<i>Verso l'estero</i>	<i>1</i>	<i>8</i>	<i>9</i>
<i>Altri</i>	<i>2</i>	<i>0</i>	<i>2</i>
Saldo migratorio	23	44	67
<i>Fonte: Comune di NEMBRO - Elaborazione dell'Ufficio di Statistica su dati dell' Anagrafe</i>			
Nel corso del 2006 il saldo migratorio è stato positivo di 80 unità. Nel 2007 di 157. Nel corso del 2008 è stato pari 67			

Saldo migratorio nel Comune di Nembro - Anno 2008





Comune di Nembro  
Provincia di Bergamo

**TAV. 1.9 - CITTADINI STRANIERI RESIDENTI NEL COMUNE DI NEMBRO, PER AREA GEOGRAFICA DI cittadinanza e sesso, al 31 dicembre 2008**

ANNO	2008	2008	2008	2008	2007	2007	2006	2006
AREA GEOGRAFICA DI CITTADINANZA E PAESE	%	M	F	Totale	%	Totale	%	Totale
Europa	10,28	39	52	91	9,64	77	2,10	14
	0,00				0,00		0,00	
<i>di cui Unione Europea (UE)</i>	0,45	2	2	4	0,25	2	0,30	2
<i>Danimarca</i>	0,11	0	1	1	0,13	1	0,15	1
<i>Francia</i>	0,56	2	3	5	0,75	6	0,75	5
<i>Spagna</i>	0,11	0	1	1	0,13	1	0,15	1
<i>Regno Unito</i>	0,34	1	2	3	0,38	3	0,45	3
<i>Rep. Ceca</i>	0,11	0	1	1	0,13	1	0,15	1
<i>Grecia</i>	0,23	2	0	2	0,13	1	0,15	1
<i>Estonia</i>	0,00	0	0	0	0,00	0	0,00	0
<i>Romania</i>	7,01	24	38	62	6,88	55	0,00	
<i>Bulgaria</i>	1,36	8	4	12	0,88	7	0,00	
					0,00		0,00	
<i>Altri Paesi Europei</i>	25,65	101	126	227	26,03	208	29,04	194
				0	0,00	0	0,00	0
<i>Albania</i>	17,51	76	79	155	16,15	129	15,87	106
<i>Estonia</i>	0,00			0	0,00	0	0,00	0
<i>Russia, federaz.</i>	1,13	3	7	10	1,38	11	1,50	10
<i>Ucraina</i>	3,73	7	26	33	4,88	39	3,59	24
<i>Ex Rep. Jugosl.</i>	2,60	14	9	23	2,88	23	2,40	16
<i>Moldova</i>	0,56	1	4	5	0,50	4	0,45	3
<i>Romania</i>	0,00	0	0	0	0,00	0	3,74	25
<i>Bulgaria</i>	0,00	0	0	0	0,00	0	0,75	5
<i>Bielorussia</i>	0,11	0	1	1	0,25	2	0,15	1
<i>Croazia</i>				0	0,00	0	0,00	0
Africa	54,80	280	205	485	54,94	439	59,88	400
<i>di cui</i>	0,00			0	0,00	0	0,00	0
<i>Algeria</i>	0,23	2	0	2	0,25	2	0,30	2
<i>Burkina Faso</i>	2,26	12	8	20	2,00	16	2,84	19
<i>Egitto</i>	0,34	3	0	3	0,50	4	0,60	4
<i>Etiopia</i>	1,47	8	5	13	0,88	7	0,75	5
<i>Sudafrica</i>	0,11	0	1	1	0,13	1	0,15	1
<i>Costa d'Avorio</i>	2,60	11	12	23	1,88	15	0,60	4
<i>Ghana</i>	3,05	14	13	27	2,63	21	2,54	17
<i>Marocco</i>	24,18	111	103	214	24,91	199	27,69	185
<i>Nigeria</i>	2,15	8	11	19	2,13	17	1,95	13
<i>Senegal</i>	14,46	91	37	128	14,52	116	17,07	114
<i>Tunisia</i>	3,50	19	12	31	4,51	36	5,09	34
<i>Guinea</i>	0,34	1	2	3	0,50	4	0,30	2
<i>Eritrea</i>	0,00	0	0	0	0,13	1	0,00	0
<i>Mali</i>	0,00	0	0	0	0,00	0	0,00	0
				0		0	0,00	
	2008	2008	2008	20008	2007		2006	



Comune di Nembro  
Provincia di Bergamo

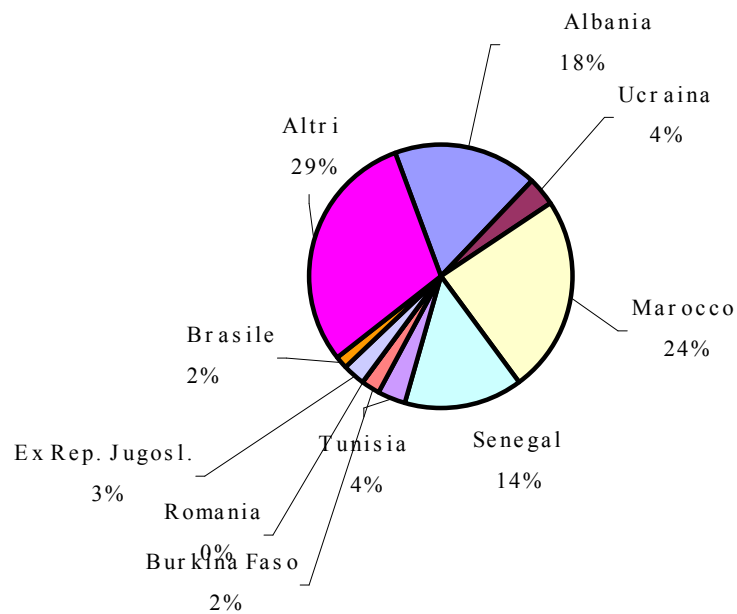
	%	M	F	Totale	%	Totale	%	Totale
America	7,46	28	38	66	7,76	62	7,63	51
<i>di cui</i>	0,00			0	0,00	0	0,00	0
<i>Brasile</i>	1,69	5	10	15	2,13	17	1,95	13
<i>Rep. Dominicana</i>	0,68	3	3	6	0,75	6	0,90	6
<i>Stati Uniti Amer.</i>	1,00	1	0	1	0,13	1	0,15	1
<i>Argentina</i>	0,34	2	1	3	0,25	2	0,30	2
<i>Bolivia</i>	2,26	10	10	20	1,88	15	1,20	8
<i>Cuba</i>	0,23	1	1	2	0,38	3	0,45	3
<i>Colombia</i>	0,23	0	2	2	0,38	3	0,15	1
<i>Uruguay</i>	0,68	2	4	6	0,75	6	0,45	3
<i>Venezuela</i>	0,11	0	1	1	0,13	1	0,00	
<i>Ecuador</i>	0,11	0	1	1	0,13	1	0,30	2
<i>Perù</i>	0,90	4	4	8	0,88	7	1,80	12
				0	0,00	0	0,00	0
Asia	1,81	8	8	16	1,63	13	1,35	9
<i>di cui</i>				0	0,00	0	0,00	0
<i>Cinese, Rep. Pop.</i>	0,34	0	3	3	0,25	2	0,30	2
<i>India</i>	0,90	5	3	8	0,50	4	0,45	3
<i>Armenia</i>	0,00	0	0	0	0,13	1	0,00	
<i>Vietnam</i>	0,00	0	0	0	0,13	1	0,00	
<i>Pakistan</i>	0,56	3	2	5	0,63	5	0,60	4
Australia, Oceania e altri territori		0	0	0		0		0
Apolide		0	0	0		0		0
<b>Totale</b>		<b>456</b>	<b>429</b>	<b>885</b>		<b>799</b>		<b>668</b>
<i>Fonte: Comune di NEMBRO - Elaborazione dell'Ufficio di statistica su dati dell' Anagrafe</i>								
Al 31.12.2004 la popolazione straniera residente nel Comune ammontava a 491 individui, di cui 267 maschi e 224 femmine. Il flusso più consistente di immigrati proveniva dall'Africa (302 unità), seguita da Europa (159) e America (28). Nel 2006 gli immigrati erano 668. Nel 2007 erano pari a 799 corrispondenti al 6,96% della popolazione residente. Nel 2008 siamo a 885 unità pari al 7,66%								



Comune di Nembro  
Provincia di Bergamo

**GRAF. 1.4 GRAFICO CITTADINI STRANIERI RESIDENTI NEL COMUNE DI NEMBRO**

**Cittadini stranieri residenti nel Comune di Nembro per  
area geografica di cittadinanza al 31 dicembre 2008**  
*(%sultotale deiresidentistranieri)*







Comune di Nembro  
Provincia di Bergamo

**TAV 1.10 STRANIERI A NEMBRO E NEI COMUNI VICINI NEL TEMPO**

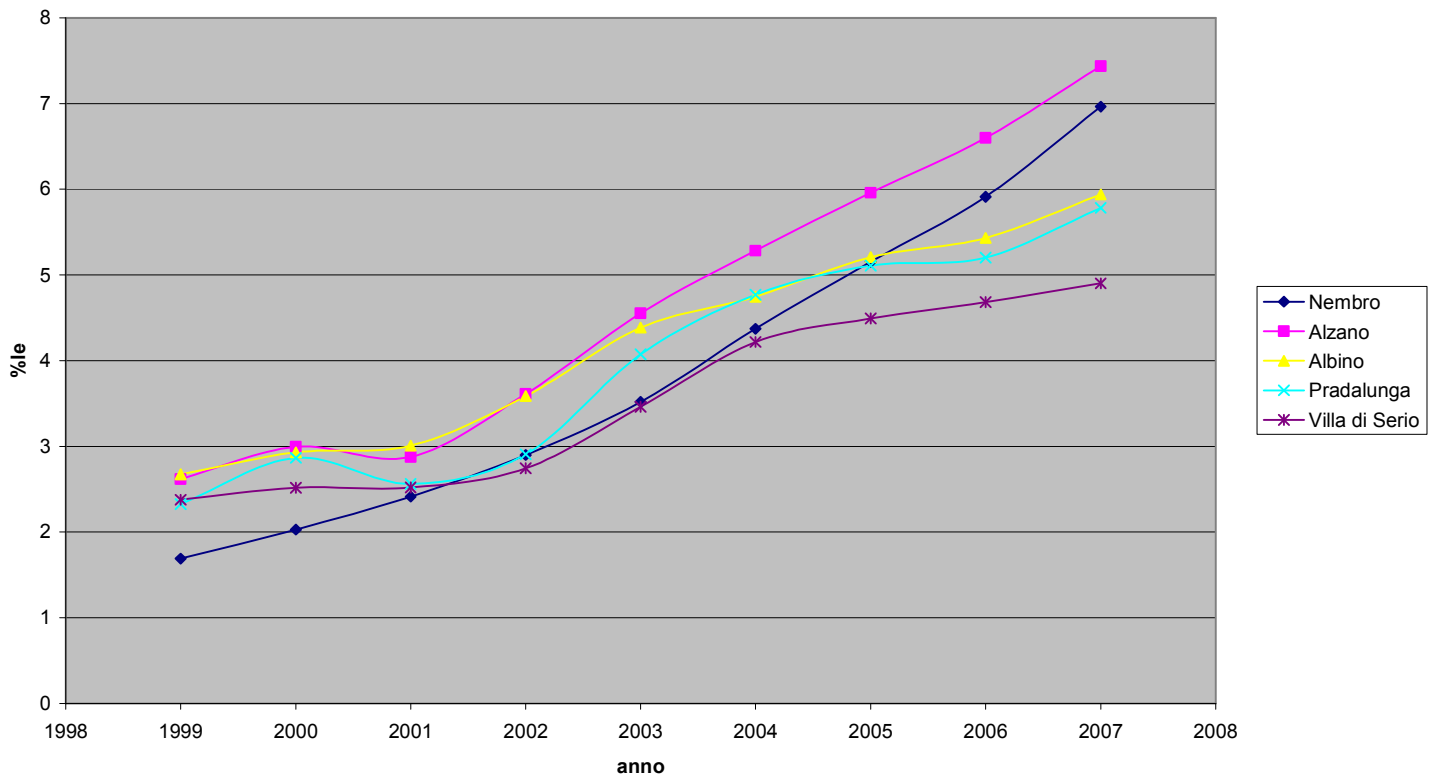
Anno	Stranieri a Nembro nel tempo									
	1999	2000	2001	2002	2003	2004	2005	2006	2007	2008
M				179	219	267	326	367	423	456
F				146	176	224	252	301	376	429
Totale	186	224	268	325	395	491	578	668	799	885
% su totale	1,69	2,03	2,41	2,90	3,52	4,37	5,15	5,91	6,96	7,66
% maschi				55,08	55,44	54,38	56,40	54,94	52,94	51,53
%femmine				44,92	44,56	45,62	43,60	45,06	47,06	48,47
Minori	43	51			105	127	154	189	223	235
% minori	23,12	22,77		0,00	26,58	25,87	26,64	28,29	27,91	26,55
popolazione	11.021	11.046	11108	11211	11227	11237	11215	11304	11477	11550
	<b>Stranieri in Comuni vicini ed in Italia</b>									
<b>Alzano</b>	<b>12.003</b>	<b>12.031</b>	<b>12.068</b>	<b>12.331</b>	<b>12.540</b>	<b>12.705</b>	<b>12.924</b>	<b>13.064</b>	13.247	13.404
Totale.	314	360	347	445	571	671	770	862	985	
%le	2,62	2,99	2,88	3,61	4,55	5,28	5,96	6,60	7,44	
Minori	48	72			137	171	173	248	278	
%minori	15,29	20,00		0,00	23,99	25,48	22,47	28,77	28,22	
<b>Albino</b>	<b>16.354</b>	<b>16.323</b>	<b>16.394</b>	<b>16.872</b>	<b>17.058</b>	<b>17.322</b>	<b>17.591</b>	<b>17.807</b>	<b>17.938</b>	<b>18.026</b>
Totale.	437	478	493,00	605	748	822	916	967	1065	
%le	2,67	2,93	3,01	3,59	4,39	4,75	5,21	5,43	5,94	
Minori	111	120			186	201	218	248	287	
%minori	25,40	25,10		0,00	24,87	24,45	23,80	25,65	26,95	
<b>Pradalunga</b>	<b>4.170</b>	<b>4.191</b>	<b>4.179</b>	<b>4.197</b>	<b>4.419</b>	<b>4.445</b>	<b>4.444</b>	<b>4.460</b>	4.482	4.529
Totale.	97	120	107,00	122	180	212	227	232	259	
%le	2,33	2,86	2,56	2,91	4,07	4,77	5,11	5,20	5,78	
Minori	23	28			38	47	54	56	70	
%minori	23,71	23,33		0,00	21,11	22,17	23,79	24,14		
<b>Villa di Serio</b>	<b>5.727</b>	<b>5.761</b>	<b>5.837</b>	<b>5.943</b>	<b>6.011</b>	<b>6.118</b>	<b>6.212</b>	<b>6.321</b>	6.427	6.496
Totale.	136	145	147,00	163	208	258	279	296	315	
%le	2,37	2,52	2,52	2,74	3,46	4,22	4,49	4,68	4,90	
Minori	37	35			54	65	75	76	86	
%minori	27,21	24,14		0,00	25,96	25,19	26,88	25,68	27,30	
<b>Bergamo</b>	<b>114.148</b>	<b>113.345</b>	<b>113.143</b>	<b>113.415</b>	<b>114.190</b>	<b>116.510</b>	<b>116.197</b>	<b>115.645</b>	115.781	116.670
Totale.	4.698	5.627	4593,00	5.313	7038	9.694	10462	11013	12215	14635
%le	4,12	4,96	4,06	4,68	6,16	8,32	9,00	9,52	10,55	12,54
Minori	841	1.033			1.570	2148	2.408	2584	2878	
%minori	17,90	18,36		0,00	22,31	22,16	23,02	23,46	23,56	



Comune di Nembro  
Provincia di Bergamo

Anno	1999	2000	2001	2002	2003	2004	2005	2006	2007	2008
<b>Provincia</b>	<b>958.958</b>	<b>966.642</b>	<b>973.129</b>	<b>986.924</b>	<b>1.003.808</b>	<b>1.022.428</b>	<b>1.033.848</b>	<b>1.044.820</b>	<b>1.059.593</b>	
Totale.	25.894	30.959	31724	38.228	50.749	63.674	71.293	78.165	89.522	
%le	2,70	3,20	3,26	3,87	5,06	6,23	6,90	7,48	8,45	
Minori	5568	6.817			11.906	15.188	17.902	20.216	21.986	
%minori	21,50	22,02		0,00	23,46	23,85	25,11	25,86	24,56	
<b>Regione</b>	<b>8.971.154</b>	<b>9.004.084</b>	<b>9.032.554</b>	<b>9.108.645</b>	<b>9.246.796</b>	<b>9.393.092</b>	<b>9.475.202</b>	<b>9.545.441</b>	<b>9.642.406</b>	
Totale.	292.251	340.850	319.564	378.507	476.690	594.279	665.884	728.647	815.335	
%le	3,26	3,79	3,54	4,16	5,16	6,33	7,03	7,63	8,46	
Minori	57066	69.429			106.998	131.646	154.653	175.205	187.524	
%minori	19,53	20,37		0,00	22,45	22,15	23,23	24,05	23,00	
<b>Italia</b>	<b>56.904 m</b>	<b>56.923</b>	<b>56.995</b>	<b>56.993</b>	<b>57.321</b>	<b>57.888</b>	<b>58.462</b>	<b>59.131</b>	<b>59.619</b>	<b>56.904</b>
Totale.	1.270.553	1.464.589	1334889	1549373	1.990.159	2.402.157	2.670.514	2.938.922	3.432.651	
%le	2,23	2,57	2,34	2,72	3,47	4,15	4,57	4,97	5,76	
Minori		277.976			320.464	501.792	585.496	665.625	733.719	
%le					16	21	22	23	21	

%le Stranieri sulla popolazione totale





Comune di Nembro  
Provincia di Bergamo

**Tav.1.11 - MATRIMONI CELEBRATI NEL COMUNE DI NEMBRO, PER RITO - ANNO 2008**

ANNI	Matrimoni con rito religioso		Matrimoni con rito civile		Totale matrimoni	Di cui in regime di separazione dei beni	%le sul totale
	Totale	Di cui in regime di separazione dei beni	Totale	Di cui in regime di separazione dei beni			
1991	60	31	4	3	64	34	53,13
1992	59	31	6	1	65	32	49,23
1993	70	44	6	5	76	49	64,47
1994	61	39	4	3	65	42	64,62
1995	63	42	8	6	71	48	67,61
1996	48	31	4	3	52	34	65,38
1997	64	40	12	10	76	50	65,79
1998	63	35	4	1	67	36	53,73
1999	52	37	10	6	62	43	69,35
2000	47	28	9	3	56	31	55,36
2001	57	37	7	4	64	41	64,06
2002	32	20	8	4	40	24	60,00
2003	40	26	15	6	55	32	58,18
2004	45	28	11	9	56	37	66,07
2005	47	28	19	10	66	38	57,58
2006	42	29	13	4	55	33	60,00
2007	50	30	13	6	63	36	57,14
2008	42	22	12	5	54	27	50,00

**Tav.1.11 - Matrimoni celebrati nel Comune di Nembro, per rito - Anno 2007**

ANNI	Matrimoni con rito religioso		Matrimoni con rito civile		Totale
	n°	%	N°	%	
1991	60	93,75	4	6,25	64
1992	59	90,77	6	9,23	65
1993	70	92,11	6	7,89	76
1994	61	93,85	4	6,15	65
1995	63	88,73	8	11,27	71
1996	48	92,31	4	7,69	52
1997	64	84,21	12	15,79	76
1998	63	94,03	4	5,97	67
1999	52	83,87	10	16,13	62
2000	47	83,93	9	16,07	56
2001	57	89,06	7	10,94	64
2002	32	80,00	8	20,00	40
2003	40	72,73	15	27,27	55
2004	45	80,36	11	19,64	56
2005	47	71,21	19	28,79	66
2006	42	76,36	13	23,64	55
2007	50	79,37	13	20,63	63
2008	42	77,78	12	22,22	54

Fonte: Comune di NEMBRO - Elaborazione dell'Ufficio di Statistica su dati dello Stato Civile



Comune di Nembro  
Provincia di Bergamo

**TAV. 1.12 - DIVORZI E ANNULLAMENTI DI MATRIMONIO NEL COMUNE DI NEMBRO - ANNO 2008**

	annotazioni ANNO 2008	2007	2006	2005	2004
separazioni	10	15	8	12	19
ricorso per cessaz. Effetti civili	10	1	9	6	7
ricorso per scioglimenti	2	13	2	2	0
	<b>celebrati fuori Nembro:</b>	<b>celebrati fuori Nembro:</b>	<b>celebrati fuori Nembro:</b>	celebrati fuori Nembro:	celebrati fuori Nembro:
separazioni	7	11	7	7	8
ricorso per cessaz. Effetti civili	5	8	6	2	3
ricorso per scioglimenti	1	0	2	0	1
	<b>matrimoni celebrati in Nembro:</b>	<b>matrimoni celebrati in Nembro:</b>	<b>matrimoni celebrati in Nembro:</b>	matrimoni celebrati in Nembro:	matrimoni celebrati in Nembro:
cessaz. Effetti civili	9	11	10	5	10
scioglimenti	4	1	3	4	4
	<b>matrimoni celebrati fuori Nembro</b>	<b>matrimoni celebrati fuori Nembro</b>	<b>matrimoni celebrati fuori Nembro</b>	matrimoni celebrati fuori Nembro	matrimoni celebrati fuori Nembro
cessaz. Effetti civili	11	5	7	4	7
scioglimenti	1	2	0	0	6
<b>Totale separazioni</b>	<b>17</b>	<b>26</b>	<b>15</b>	<b>19</b>	<b>27</b>
<b>totale ricorso per cessazioni</b>	<b>15</b>	<b>9</b>	<b>15</b>	<b>8</b>	<b>10</b>
<b>totale ricorso per scioglimento</b>	<b>3</b>	<b>13</b>	<b>4</b>	<b>2</b>	<b>1</b>
<b>totale cessazioni</b>	<b>20</b>	<b>16</b>	<b>17</b>	<b>9</b>	<b>17</b>
<b>totale scioglimenti</b>	<b>5</b>	<b>3</b>	<b>3</b>	<b>4</b>	<b>10</b>



Comune di Nembro  
Provincia di Bergamo

**TAV. 1.13 STATO CIVILE DEI RESIDENTI DI NEMBRO**

Altri dati demografici											
anno	celibi	coniugati	divorziati	vedovi	M - totale	nubili	coniugate	divorziate	vedove	F - Totale	tot.gen
valori assoluti											
2005	2520	2852	74	131	5577	2005	2821	85	727	5638	11215
2006	2526	2864	80	128	5598	2041	2830	94	741	5706	11304
2007	2574	2883	81	139	5691	2105	2848	107	740	5857	11477
2008	2576	2900	83	142	5701	2121	2874	108	746	5849	11550
valori percentuali											
2005	22,47	25,43	0,66	1,17	49,73	17,88	25,15	0,76	6,48	50,27	
2006	22,35	25,34	0,71	1,13	49,52	18,06	25,04	0,83	6,56	50,48	
2007	22,43	25,12	0,71	1,21	49,59	18,34	24,81	0,93	6,45	51,03	
2008	22,30	25,11	0,72	1,23	49,36	18,36	24,88	0,94	6,46	50,64	
variazioni percentuali											
2005											
2006	-0,12	-0,09	0,05	-0,04		0,18	-0,12	0,07	0,07		
2007	0,08	-0,22	0,00	0,08		0,29	-0,22	0,10	-0,11		
2008	-0,12	-0,01	0,01	0,02		0,02	0,07	0,00	0,01		



Comune di Nembro  
Provincia di Bergamo

**TAV 1.14 POPOLAZIONE COMUNE DI NEMBRO RESIDENTE TOTALE PER CLASSE DI ETÀ.**

Femmine e maschi.	Valori assoluti	0-5	6-10	11-14	15-19	20-24	25-29	30-59	60-64	65 e +	Totale
2008		652	604	456	572	637	619	5008	711	2291	11550
2007		655	586	460	591	612	614	5.044	659	2.256	11.477
2006		652	576	446	574	589	604	5.019	634	2.210	11.304
2005		635	578	440	580	583	609	5.014	623	2.153	11.215
2004		667	558	430	572	602	658	4.982	678	2.090	11.237
2003		677	535	439	585	601	704	4.952	710	2.024	11.227
2002		667	550	451	574	607	733	4.846	709	1.989	11.126
2001		684	541	445	580	617	795	4896	696	1941	11.195
2000		663	527	455	577	630	831	4.854	697	1.907	11.141
1998		633	546	448	573	711	885	4.831	643	1.804	11.074
1991		694	601	521	832	953	973	4.613	667	1.453	11.307
1981		739	803	734	1032	844	780	4371	400	1121	10.824
1971		1.015	1.064	797	874	946	806	4.231	385	739	10.856
1961		949	857	703	937	830	737	3.649	340	631	9.633
1951		939	773	710	915	775	605	2.747	270	464	8.198
		0-5	6-10	11-14	15-19	20-24	25-29	30-59	60-64	65 e +	Totale
2008	%li	5,65	5,23	3,95	4,95	5,52	5,36	43,36	6,16	19,84	100,00
2007		5,71	5,11	4,01	5,15	5,33	5,35	43,95	5,74	19,66	100,00
2006		5,77	5,10	3,95	5,08	5,21	5,34	44,40	5,61	19,55	100,00
2005		5,66	5,15	3,92	5,17	5,20	5,43	44,71	5,56	19,20	100,00
2004		5,94	4,97	3,83	5,09	5,36	5,86	44,34	6,03	18,60	100,00
2003		6,03	4,77	3,91	5,21	5,35	6,27	44,11	6,32	18,03	100,00
2002		5,99	4,94	4,05	5,16	5,46	6,59	43,56	6,37	17,88	100,00
2001		6,11	4,83	3,97	5,18	5,51	7,10	43,73	6,22	17,34	100,00
2000		5,95	4,73	4,08	5,18	5,65	7,46	43,57	6,26	17,12	100,00
1998		5,72	4,93	4,05	5,17	6,42	7,99	43,62	5,81	16,29	100,00
1991		6,14	5,32	4,61	7,36	8,43	8,61	40,80	5,90	12,85	100,00
1981		6,83	7,42	6,78	9,53	7,80	7,21	40,38	3,70	10,36	100,00
1971		9,35	9,80	7,34	8,05	8,71	7,42	38,97	3,55	6,81	100,00
1961		9,85	8,90	7,30	9,73	8,62	7,65	37,88	3,53	6,55	100,00
1951		11,45	9,43	8,66	11,16	9,45	7,38	33,51	3,29	5,66	100,00



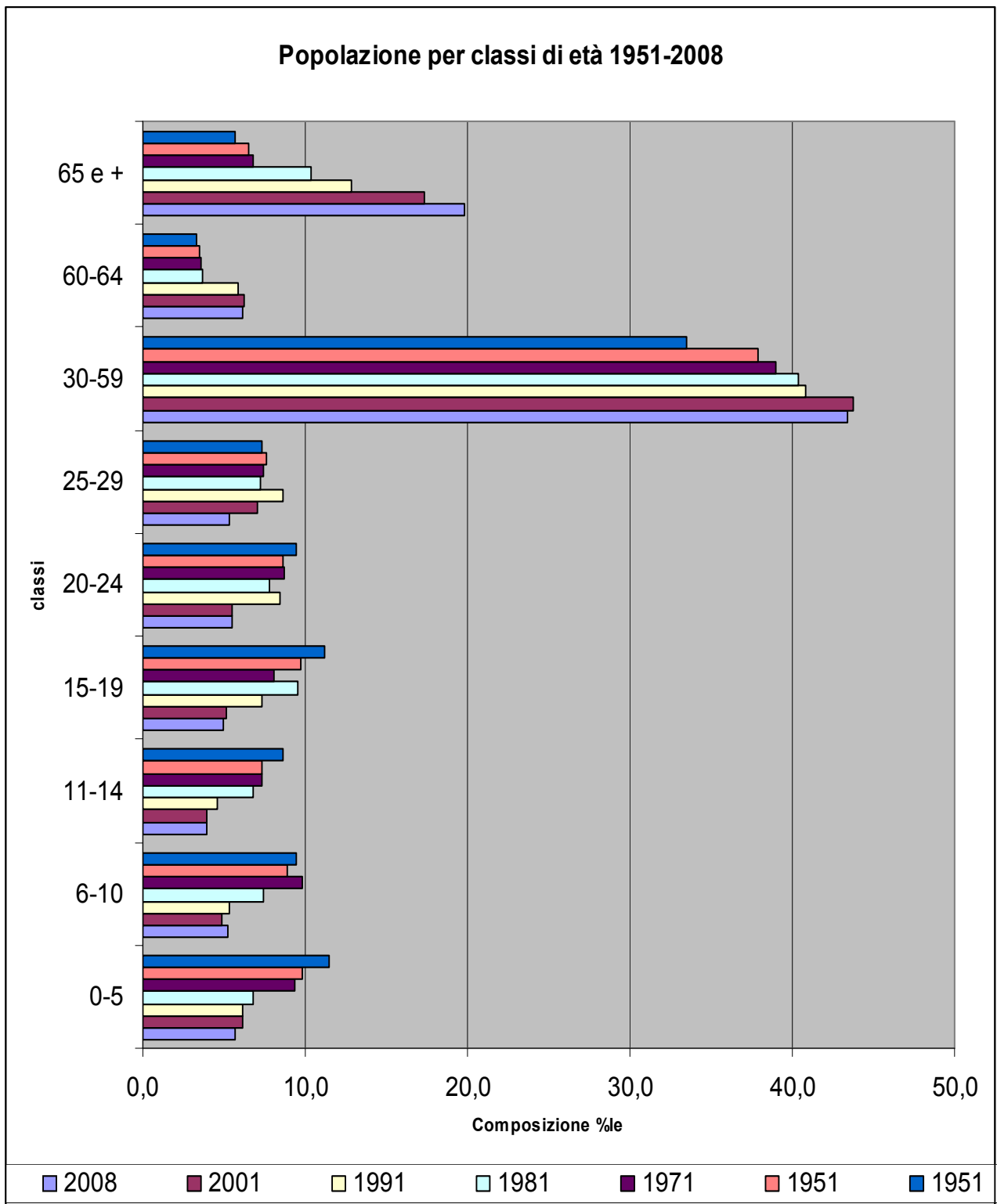
Comune di Nembro  
Provincia di Bergamo

		<b>TAV 1.15 POPOLAZIONE COMUNE VICINI RESIDENTE TOTALE PER CLASSE DI ETÀ</b>									
Comuni											
Istat	2008	0-5	6-10	11-14	15-19	20-24	25-29	30-59	60-64	65 e +	Totale
	Nembro	652	604	456	572	637	619	5008	711	2291	11550
2007											
16004	Albino	1.124	912	715	915	884	1.049	8.152	1.007	3.180	17.938
16008	Alzano Lombardo	843	665	480	609	614	768	6.002	745	2.521	13.247
16024	Bergamo	6.084	5.092	3.943	4.903	4.825	5.922	50.517	6.946	27.549	115.781
16144	Nembro	655	586	460	591	612	614	5.044	659	2.256	11.477
16173	Pradalunga	292	260	178	234	229	250	2.002	249	788	4.482
16178	Ranica	330	306	240	297	312	306	2.662	422	1.159	6.034
16240	Villa di Serio	440	371	273	303	303	364	3.097	350	926	6.427
		<b>CLASSI DI ETÀ' %LI</b>									
Comuni											
Istat	2008	0-5	6-10	11-14	15-19	20-24	25-29	30-59	60-64	65 e +	Totale
	Nembro	5,65	5,23	3,95	4,95	5,52	5,36	43,36	6,16	19,84	
2007											
16004	Albino	6,27	5,08	3,99	5,10	4,93	5,85	45,45	5,61	17,73	
16008	Alzano Lombardo	6,36	5,02	3,62	4,60	4,64	5,80	45,31	5,62	19,03	
16024	Bergamo	5,25	4,40	3,41	4,23	4,17	5,11	43,63	6,00	23,79	
16144	Nembro	5,71	5,11	4,01	5,15	5,33	5,35	43,95	5,74	19,66	
16173	Pradalunga	6,51	5,80	3,97	5,22	5,11	5,58	44,67	5,56	17,58	
16178	Ranica	5,47	5,07	3,98	4,92	5,17	5,07	44,12	6,99	19,21	
16240	Villa di Serio	6,85	5,77	4,25	4,71	4,71	5,66	48,19	5,45	14,41	



Comune di Nembro  
Provincia di Bergamo

GRAF. 1.5 GRAFICO POPOLAZIONE DI NEMBRO PER CLASSI DI ETÀ 1951-2008







Comune di Nembro  
Provincia di Bergamo

**TAV. 1.16 - INDICI DEMOGRAFICI DEL COMUNE DI NEMBRO 2008**

ANNO	1951	1961	1971	1982	1991	2001	2002	2003	2004	2005	2006	2007	2008	2008	2008
													M	F	Totale
Indice di dipendenza	54	48	50	48	40	46	49	49	50	51	52	53	48	56	52
Indice di vecchiaia	19	25	26	47	81	115	119	122	126	130	132	133	106	158	130
Età media (anni)						41		41	42	42	42	42	41	44	42
Tasso di ricambio della popolazione in età attiva				56	75	110	124	121	121	120	121	117	125	115	120
Rapporto di mascolinità							98,2	98,4	98,1	98,9	98,1	97,8			98,1
Popolazione 65 e+	5,7	6,6	6,8	10,4	12,9	17,0	17,9	18,0	18,6	19,2	19,6	19,7	16,9	22,7	19,8
valori assoluti	464	631	739	1.121	1.453	1.877	2.004	2.020	2.090	2.153	2.212	2.259	951	1.280	2.291

Indice di dipendenza: rapporto tra la popolazione residente in età 0-14 più la popolazione residente con età oltre 65 e la popolazione in età 15-64 moltiplicato 100. Indica il carico della popolazione non attiva su quella attiva.

Indice di vecchiaia: rapporto tra la popolazione residente con età oltre i 65 anni e la popolazione in età 0-14 moltiplicato 100. Indica quante persone anziane vivono nella popolazione ogni 100 giovani.

Tasso di ricambio della popolazione attiva: rapporto tra la popolazione residente in età 55-64 e la popolazione in età 15-24 moltiplicato 100. Indica le possibilità di lavoro che derivano dai posti resi disponibili da coloro che lasciano l'attività lavorativa.

Rapporto di mascolinità: rapporto tra numero di maschi e numero di femmine moltiplicato 100.

A Fonte dei dati: Anagrafe del Comune. I



Comune di Nembro  
Provincia di Bergamo

<b>TAV. 1.17 - INDICI DEMOGRAFICI DEL COMUNE DI NEMBRO 2008 PER QUARTIERE O FRAZIONI</b>							
	COMUNE	CENTRO	SAN NICOLA	SAN FAUSTINO	VIANA	GAVARNO	LONNO
Indice di dipendenza	52	59	61	53	47	42	46
	0	0					
Indice di vecchiaia	130	194	145	118	104	107	114
Età media (anni)	42	45	43	41	41	41	42
Tasso di ricambio della popolazione in età attiva	120	124	126	112	124	120	109
	0	0	0	0	0	0	0
Rapporto di mascolinità	98	92	96	97	101	107	102
Popolazione 65 e+ valori assoluti	2291	614	501	612	300	185	79
Popolazione 65 e+ %le	19,84	24,42	22,40	18,72	16,30	15,18	16,77
Dati anno 22007							
Comune	COMUNE	CENTRO	SAN NICOLA	SAN FAUSTINO	VIANA	GAVARNO	LONNO
Indice di dipendenza	53	59	59	52	49	40	47
Indice di vecchiaia	133	193	142	116	105	102	103
Età media (anni)	43	46	44	42	42	41	42
Tasso di ricambio della popolazione in età attiva	117	119	135	116	122	111	109
Popolazione 65 e+ %le	19,68	24,55	21,82	18,41	16,93	14,36	16,28



Comune di Nembro  
Provincia di Bergamo

**TAV 1.18 INDICATORI DI STRUTTURA DELLA POPOLAZIONE RESIDENTE TOTALE AL 31/12/2007 COMUNI VICINI**

Codice	Comuni	Vecchiaia	Dipendenza			Ricambio popolaz. età lavorativa	Quota Popolazione 65 e +
			Totale	Giovanile	Anziani		
Istat							
16004	Albino	115,6	49,4	22,9	26,5	110,1	17,7
16008	Alzano Lombardo	126,8	51,6	22,8	28,9	122,3	19,0
16024	Bergamo	182,2	58,4	20,7	37,7	141,7	23,8
16144	Nembro	132,6	52,6	22,6	30,0	111,5	19,7
16173	Pradalunga	107,9	51,2	24,6	26,6	106,4	17,6
16178	Ranica	132,3	50,9	21,9	29,0	142,1	19,2
16240	Villa di Serio	85,4	45,5	24,5	21,0	115,5	14,4
	<b>Media*</b>	126,1	51,4	22,9	28,5	121,4	18,8
	<b>Totale Lombardia</b>	<b>143,1</b>	<b>50,9</b>	<b>20,9</b>	<b>30,0</b>	<b>133,3</b>	<b>19,9</b>

**INDICATORI DI STRUTTURA DELLA POPOLAZIONE RESIDENTE TOTALE (1) AL 31/12/2000**

Codice	Comuni	Vecchiaia	Dipendenza			Ricambio popolaz. Età Lavorativa	Quota Popolazione 65 e +
			Totale	Giovanile	Anziani		
Istat							
16004	ALBINO	107,9	45,1	21,7	23,4	114,9	16,1
	ALZANO						
16008	LOMBARDO	120,7	45,7	20,7	25,0	136,5	17,2
16024	BERGAMO	178,0	51,2	18,4	32,8	170,1	21,7
16144	NEMBRO	115,9	46,8	21,7	25,1	120,8	17,1
16173	PRADALUNGA	89,4	44,6	23,6	21,1	118,8	14,6
16178	RANICA	97,8	41,2	20,8	20,4	139,1	14,4
16240	VILLA DI SERIO	67,6	39,8	23,8	16,1	110,5	11,5
	<b>Media*</b>	99,9	43,9	22,0	21,8	123,4	15,2
	<b>Totale Lombardia (2)</b>	<b>135,5</b>	<b>44,6</b>	<b>18,9</b>	<b>25,7</b>	<b>141,9</b>	<b>17,8</b>

**INDICATORI DI STRUTTURA DELLA POPOLAZIONE RESIDENTE TOTALE VARIAZIONI DAL 2000**

Codice	Comuni	Vecchiaia	Dipendenza			Ricambio popolaz. età Lavorativa**	Quota Popolazione 65 e +
			Totale	Giovanile	Anziani		
Istat							
		%	%	%	%	%	%
16004	Albino	7,7	4,3	1,2	3,1	-4,8	1,6
16008	Alzano Lombardo	6,1	5,9	2,0	3,8	-14,1	1,9
16024	Bergamo	4,3	7,1	2,3	4,9	-28,4	2,1
16144	Nembro	16,7	5,8	0,9	4,9	-9,3	2,5
16173	Pradalunga	18,5	6,6	1,1	5,5	-12,4	3,0
16178	Ranica	34,5	9,7	1,1	8,6	3,0	4,8
16240	Villa di Serio	17,8	5,7	0,8	4,9	5,1	2,9
	<b>Media*</b>	126,1	51,4	22,9	28,5	121,4	18,8
	<b>Totale Lombardia</b>	7,6	6,3	2,0	4,3	-8,6	2,1

MEDIA\* COMUNI DELLA VALLE SERIANA IN OGGETTO



Comune di Nembro  
Provincia di Bergamo

<b>TAV 19 DEPOSITI BANCARI, PER COMUNE. CONSISTENZA AL 31.12.</b>									
<b>(MILIONI DI EURO E NUMERO ASSOLUTO)</b>									
Comune	Depositi								
	1999	2000	2001	2002	2003	2004	2005	2006	2007
Albino	133,2	118,4	132,7	151,4	176,0	181,0	182,1	210,0	238,9
Alzano Lombardo	102,5	97,4	108,3	118,4	114,1	118,6	132,8	127,6	131,4
Bergamo	2.845,1	2.709,8	3.231,7	3.807,2	4.063,0	4.430,5	4.000,6	4.499,8	4.648,5
Nembro	86,9	89,7	110,6	121,5	119,2	143,6	135,0	147,2	161,3
Pradalunga	n.d.	n.d.	n.d.	n.d.	n.d.	-	0,0	-	-
Ranica	36,5	35,2	42,1	42,9	45,3	47,8	47,8	49,9	51,0
Villa di Serio	31,0	30,4	35,2	35,1	47,6	59,3	50,6	45,8	44,3
<b>Totale comuni selezionati</b>	<b>3.305</b>	<b>3.141</b>	<b>3.723</b>	<b>4.338</b>	<b>4.639</b>	<b>5.051</b>	<b>4.615</b>	<b>5.080</b>	<b>5.275</b>
<b>Totale provincia di Bergamo</b>	<b>9.611</b>	<b>9.227</b>	<b>10.423</b>	<b>11.660</b>	<b>12.114</b>	<b>12.576</b>	<b>13.664</b>	<b>14.093</b>	<b>14.676</b>
<b>LOMBARDIA (1)</b>	<b>127.108</b>	<b>126.558</b>	<b>135.280</b>	<b>151.708</b>	<b>161.143</b>	<b>172.679</b>	<b>189.282</b>	<b>199.245</b>	<b>209.734</b>
<i>Fonte: Banca d'Italia</i>									
Comune	Depositi abitante								
	1999	2000	2001	2002	2003	2004	2005	2006	2007
Albino	8.144	7.253	8.092	8.971	10.316	10.447	10.354	11.792	13.318
Alzano Lombardo	8.537	8.095	8.976	9.602	9.099	9.333	10.277	9.770	9.919
Bergamo	24.925	23.908	28.563	33.569	35.581	38.027	34.430	38.910	40.149
Nembro	7.885	8.125	9.954	10.834	10.614	12.779	12.037	13.022	14.056
Pradalunga									
Ranica	6.298	6.079	7.235	7.290	7.615	7.993	7.988	8.350	8.459
Villa di Serio	5.418	5.268	6.038	5.899	7.927	9.694	8.147	7.253	6.887
<b>Totale comuni selezionati</b>	<b>19.528</b>	<b>18.642</b>	<b>22.088</b>		<b>27.066</b>	<b>28.977</b>	<b>26.474</b>	<b>29.144</b>	<b>30.263</b>
<b>Totale provincia di Bergamo</b>	<b>10.022</b>	<b>9.545</b>	<b>10.711</b>		<b>12.068</b>	<b>12.300</b>	<b>13.217</b>	<b>13.488</b>	<b>13.851</b>
<b>LOMBARDIA (1)</b>	<b>14.169</b>	<b>14.056</b>	<b>14.977</b>		<b>17.427</b>	<b>18.384</b>	<b>19.977</b>	<b>20.873</b>	<b>21.751</b>
<i>Fonte: Banca d'Italia</i>									



Comune di Nembro  
Provincia di Bergamo

**TAV 1.20 IMPIEGHI BANCARI, PER COMUNE. CONSISTENZA AL 31.12.**

(milioni di euro e numero assoluto)									
Comune	Impieghi								
	1999	2000	2001	2002	2003 (2)	2004	2005	2006	2007
Albino	120,1	139,6	133,0	173,3	219,9	223,4	281,9	351,7	384,5
Alzano Lombardo	97,8	134,3	123,2	128,0	142,1	166,6	162,1	208,6	232,4
Bergamo	4.439,1	4.830,8	6.261,8	8.203,7	11.586,2	13.334,9	15.090,6	19.652,2	21.156,9
Nembro	65,5	81,3	83,1	109,0	124,3	150,9	162,7	186,6	193,9
Pradalunga	n.d.	n.d.	n.d.	n.d.	n.d.	-	0,0	-	-
Ranica	29,1	34,5	34,5	42,5	45,3	52,9	59,0	68,0	70,8
Villa di Serio	57,0	52,5	104,4	59,7	64,6	66,1	72,9	76,2	74,0
<b>Totale comuni selezionati</b>	<b>4.872</b>	<b>5.344</b>	<b>6.811</b>	<b>8.799</b>	<b>12.269</b>	<b>14.088</b>	<b>15.929</b>	<b>20.543</b>	<b>22.113</b>
<b>Totale provincia di Bergamo</b>	<b>12.410</b>	<b>14.091</b>	<b>15.669</b>	<b>18.869</b>	<b>23.298</b>	<b>25.555</b>	<b>29.108</b>	<b>35.965</b>	<b>39.117</b>
<b>LOMBARDIA (1)</b>	<b>244.584</b>	<b>299.811</b>	<b>333.103</b>	<b>352.052</b>	<b>377.773</b>	<b>385.194</b>	<b>416.203</b>	<b>467.715</b>	<b>538.630</b>
<i>Fonte: Banca d'Italia</i>									
Comune	Impieghi abitante								
	1999	2000	2001	2002	2003 (2)	2004	2005	2006	2007
Albino	7.343	8.555	8.114	10.272	12.893	12.897	16.024	19.752	21.435
Alzano Lombardo	8.145	11.160	10.210	10.383	11.334	13.115	12.546	15.965	17.543
Bergamo	38.889	42.620	55.344	72.333	101.464	114.453	129.871	169.936	182.732
Nembro	5.947	7.364	7.479	9.723	11.068	13.429	14.505	16.510	16.895
Pradalunga									
Ranica	5.011	5.948	5.928	7.224	7.611	8.847	9.863	11.383	11.741
Villa di Serio	9.961	9.107	17.890	10.039	10.743	10.804	11.740	12.050	11.512
<b>Totale comuni selezionati</b>	<b>28.793</b>	<b>31.716</b>	<b>40.410</b>		<b>71.582</b>	<b>80.818</b>	<b>91.378</b>	<b>117.847</b>	<b>126.850</b>
<b>Totale provincia di Bergamo</b>	<b>12.941</b>	<b>14.577</b>	<b>16.102</b>		<b>23.209</b>	<b>24.994</b>	<b>28.155</b>	<b>34.423</b>	<b>36.917</b>
<b>LOMBARDIA (1)</b>	<b>27.263</b>	<b>33.297</b>	<b>36.878</b>		<b>40.855</b>	<b>41.008</b>	<b>43.926</b>	<b>48.999</b>	<b>55.860</b>
<i>Fonte: Banca d'Italia</i>									



Comune di Nembro  
Provincia di Bergamo

**TAV 1.21 UNITÀ LOCALI DELLE IMPRESE, DELLE ISTITUZIONI PUBBLICHE E DELLE IMPRESE NO PROFIT RILEVATE AL CENSIMENTO INDUSTRIA E SERVIZI PER SEZIONE DI ATTIVITÀ ECONOMICA. COMUNALE. ANNO 2001 E 2007**

Codice	Descrizione	Agricoltura	Estrazione	Industria	Energia,	Costruzioni	Commercio e	Alberghi e	Trasporti	Intermed.	Attività	Pubblica	Istruzione	Sanità	Altri	Totale
			minerali	manifattur.	gas, acqua		riparazioni	ristoranti	magazz. comunicaz.	monetaria e finanziari	professionali	amministrazioni		sociali		
	ALBINO	3	1	231	3	246	368	70	42	38	245	5	24	56	127	1.459
Anno 2007	ALBINO	53	0	202	2	278	345	68		38	217	5	24	19		1.355
Variazione	ALBINO	50	-1	-29	-1	32	-23	-2	-42	0	-28	0	0	-37		-104
variazione %le	ALBINO	1.667		-13	-33	13	-6	-3		0	-11	0	0	-66		-7
	ALZANO LOMBARDO	4	0	109	0	141	245	46	33	21	185	2	16	53	103	958
Anno 2007	ALZANO LOMBARDO	36	1	101	0	181	244	46		21	152	2	16	12		903
Variazione	ALZANO LOMBARDO	32	1	-8	0	40	-1	0	-33	0	-33	0	0	-41		-55
variazione %le	ALZANO LOMBARDO	800		-7		28	0	0		0	-18	0	0	-77		-6
	BERGAMO	29	4	1.068	18	1.002	3.528	641	348	627	5.589	65	198	961	1.405	15.483
Anno 2007	BERGAMO	196	7	1.397	16	1.252	3.243	667		630	4.002	65	198	301		13.068
Variazione	BERGAMO	167	3	329	-2	250	-285	26	-348	3	-1.587	0	0	-660		-2.415
variazione %le	BERGAMO	576		31	-11	25	-8	4		0	-28	0	0	-69		-16
	NEMBRO	1	1	86	0	163	209	33	38	19	121	1	13	37	66	788
Anno 2007	NEMBRO	31	1	86	1	189	188	35		15	86	1	13	7		724
Variazione	NEMBRO	30	0	0	1	26	-21	2	-38	-4	-35	0	0	-30		-64
variazione %le	NEMBRO	3.000		0	100	16	-10	6		-21	-29	0	0	-81		-8
	PRADALUNGA	1	0	30	1	46	73	8	9	8	25	1	2	11	23	238
	RANICA	1	0	48	0	88	147	19	20	14	98	2	3	15	47	502
	VILLA DI SERIO	0	0	74	1	73	107	11	16	5	69	2	2	12	29	401
	<b>Totale comuni selezionati</b>	<b>39</b>	<b>6</b>	<b>1.646</b>	<b>23</b>	<b>1.759</b>	<b>4.677</b>	<b>828</b>	<b>506</b>	<b>732</b>	<b>6.332</b>	<b>78</b>	<b>258</b>	<b>1.145</b>	<b>1.800</b>	<b>19.829</b>
	<b>Totale provincia di Bergamo</b>	<b>331</b>	<b>94</b>	<b>13.606</b>	<b>114</b>	<b>16.543</b>	<b>20.493</b>	<b>4.286</b>	<b>3.120</b>	<b>2.414</b>	<b>16.060</b>	<b>401</b>	<b>1.129</b>	<b>3.846</b>	<b>7.759</b>	<b>90.201</b>
	<b>TOTALE</b>	<b>4.077</b>	<b>743</b>	<b>123.506</b>	<b>984</b>	<b>101.402</b>	<b>205.325</b>	<b>39.246</b>	<b>34.374</b>	<b>23.449</b>	<b>198.309</b>	<b>3.195</b>	<b>10.028</b>	<b>41.553</b>	<b>72.525</b>	<b>858.868</b>



Comune di Nembro  
Provincia di Bergamo

**TAV 1.22 POPOLAZIONE RESIDENTE > 15 ANNI PER CONDIZIONE LAVORATIVA. CENSIMENTO 2001**

Comunale. Anno 2001										
Codice	Comune	Forze di lavoro			Non forze di lavoro					Totale
Istat		Occupati	In cerca di occupazione	Totale	Studenti	Casalinghe	Ritirati dal lavoro	In altra condizione	Totale	
16004	Albino	7.132	252	7.384	833	1.635	3.621	464	6.553	13.937
16008	Alzano Lombardo	5.110	185	5.295	592	1.426	2.581	421	5.020	10.315
16024	Bergamo	46.942	2.161	49.103	6.613	15.586	23.018	4.915	50.132	99.235
16144	Nembro	4.677	128	4.805	525	1.347	2.458	319	4.649	9.454
16173	Pradalunga	1.835	39	1.874	194	438	857	140	1.629	3.503
16178	Ranica	2.501	81	2.582	387	770	1.087	131	2.375	4.957
16240	Villa di Serio	2.706	70	2.776	255	815	881	118	2.069	4.845
	<b>Totale comuni selezionati</b>	<b>70.903</b>	<b>2.916</b>	<b>73.819</b>	<b>9.399</b>	<b>22.017</b>	<b>34.503</b>	<b>6.508</b>	<b>72.427</b>	<b>146.246</b>
	<b>Totale provincia di Bergamo</b>	<b>426.628</b>	<b>16.099</b>	<b>442.727</b>	<b>48.772</b>	<b>135.078</b>	<b>168.799</b>	<b>34.661</b>	<b>387.310</b>	<b>830.037</b>
	<b>Totale Lombardia</b>	<b>3.949.654</b>	<b>196.030</b>	<b>4.145.684</b>	<b>477.285</b>	<b>1.100.784</b>	<b>1.778.892</b>	<b>340.310</b>	<b>3.697.271</b>	<b>7.842.955</b>
<i>Fonte: Istat</i>										
(1) Al 21 ottobre 2001 – Censimento										



Comune di Nembro  
Provincia di Bergamo

<b>TAV 1.23 OCCUPATI PER ATTIVITÀ ECONOMICA. CENSIMENTO 2001</b>					
Comunale. Anno 2001					
Codice	Comune	Attività economica			
Istat		Agricoltura	Industria	Altre attività	Totale
16004	Albino	100	3.802	3.230	7.132
16008	Alzano Lombardo	89	2.326	2.695	5.110
16024	Bergamo	526	13.287	33.129	46.942
16144	Nembro	67	2.377	2.233	4.677
16173	Pradalunga	25	1.060	750	1.835
16178	Ranica	36	1.029	1.436	2.501
16240	Villa di Serio	27	1.428	1.251	2.706
<b>Totale comuni selezionati</b>		<b>870</b>	<b>25.309</b>	<b>44.724</b>	<b>70.903</b>
<b>Totale provincia di Bergamo</b>		<b>9.492</b>	<b>216.674</b>	<b>200.462</b>	<b>426.628</b>
<b>Totale Lombardia</b>		<b>96.288</b>	<b>1.608.216</b>	<b>2.245.150</b>	<b>3.949.654</b>
<b>TASSO DI OCCUPAZIONE, DISOCCUPAZIONE E ATTIVITÀ. CENSIMENTO 2001</b>					
Comunale. Anno 2001					
Codice	Comune	Tasso di			
Istat		occupazione	disoccupazione	disoccupazione giovanile	attività
16004	Albino	51,17	3,41	7,97	52,98
16008	Alzano Lombardo	49,54	3,49	9,34	51,33
16024	Bergamo	47,30	4,40	14,49	49,48
16144	Nembro	49,47	2,66	7,26	50,83
16173	Pradalunga	52,38	2,08	5,04	53,50
16178	Ranica	50,45	3,14	8,99	52,09
16240	Villa di Serio	55,85	2,52	4,13	57,30
<b>Totale Lombardia</b>		<b>50,36</b>	<b>4,73</b>	<b>14,50</b>	<b>52,86</b>
<i>Fonte: Istat</i>					
(1) Al 21 ottobre 2001 - Censimento					





Comune di Nembro  
Provincia di Bergamo

<b>TAV 1.24 PARCO VEICOLARE CIRCOLANTE PER CATEGORIA</b>									
<b>Comunale. Anno 2006</b>									
		Valori assoluti				Variazioni %li			
Codice	Descrizione	Autovetture	motocicli e motoveicoli	altri veicoli	totali	Autovetture	motocicli e motoveicoli	altri veicoli	totali
Istat									
16004		10.057	1.766	1.827	13.650	6,20	20,30	3,69	7,48
16008		7.226	1.693	1.034	9.953	4,59	13,70	5,40	6,12
16024		71.402	14.883	12.046	98.331	-0,59	10,35	0,86	1,10
16144		5.828	1.054	1.126	8.008	2,00	9,56	-3,60	2,09
16173		2.323	397	324	3.044	1,89	8,17	5,54	3,05
16178		3.594	836	616	5.046	-2,63	9,71	-6,10	-1,23
16240		3.312	728	565	4.605	2,73	19,15	1,44	4,85
	Totale comuni selezionati	103.742	21.357	17.538	142.637	0,61	11,55	0,94	2,15
	Totale provincia di Bergamo	596.206	95.619	114.523	806.348	4,17	13,90	4,43	5,28
	Totale Lombardia	5.621.965	830.408	872.994	7.325.367	2,74	14,35	3,42	4,02
<b>Comunale. Anno 2004</b>									
Codice	Descrizione	Autovetture	motocicli e motoveicoli	altri veicoli	TOTALE				
Istat									
16004	Albino	9.470	1.468	1.762	12.700				
16008	Alzano Lombardo	6.909	1.489	981	9.379				
16024	Bergamo	71.829	13.487	11.943	97.259				
16144	Nembro	5.714	962	1.168	7.844				
16173	Pradalunga	2.280	367	307	2.954				
16178	Ranica	3.691	762	656	5.109				
16240	Villa di Serio	3.224	611	557	4.392				
		0							
0	Totale comuni selezionati	103.117	19.146	17.374	139.637				
0	Totale provincia di Bergamo	572.322	83.947	109.666	765.935				
0	Totale Lombardia	5.471.793	726.196	844.131	7.042.120				



Comune di Nembro  
Provincia di Bergamo

**TAV 1.25 ADDIZIONALE COMUNALI IPERF PRINCIPALI COMUNE PROVINCIA DI BERGAMO**

	Paese	%le	Abitanti 2007
1	BERGAMO	0,6	115.781
2	TREVIGLIO	0,4	28.019
3	SERiate	0,3	22.844
4	DALMINE	0,3	22.741
5	ALBINO	0,5	17.938
6	ROMANO DI LOMBARDIA	0,2	17.803
7	CARAVAGGIO	0,5	15.549
8	ALZANO LOMBARDO	0,4	13.247
9	STezzANO	0,1	12.146
10	NEMBRO	0	11.477
11	OSIO SOTTO	0,5	11.279
12	PONTE SAN PIETRO	0,4	10.979
13	COLOGNO AL SERIO	0,2	10.315
14	TREVIOLo	0,2	9.950
15	CASTELLI CALEPIO	0,2	9.636
16	MARTINENGO	0,5	9.506
17	SCANZOROSCIATE	0,1	9.388
18	TRESCORE BALNEARIO	0,2	9.205
19	ZOGNO	0,5	9.143
20	URGNANO	0,2	9.043
21	COSTA VOLPINO	0,35	9.001
22	SORISOLE	0,4	8.849
23	CLUSONE	0,2	8.757
24	CALUSCO D'ADDA	0,7	8.218
25	TORRE BOLDONE	0,2	8.168
26	BONATE SOPRA	0,2	7.895
27	BREMBATE	0,4	7.884
28	ALBANO SANT'ALESSANDRO	0,1	7.712
29	FARA GERA D'ADDA	0,3	7.680
30	CURNO	0,2	7.679
31	VERDELLO	0,5	7.641
32	BREMBATE DI SOPRA	0,5	7.583
33	AZZANO SAN PAOLO	0,5	7.554
34	ZANICA	0,2	7.490
35	VERDELLINO	0,5	7.435
36	CAPRIATE SAN GERVASIO	0,4	7.389



Comune di Nembro  
Provincia di Bergamo

**TAV 1.26 ANALISI DATI GRANDI STRUTTURE DI VENDITA MAGGIO 2008**

GSDV al maggio 2008								
Comune	unità di misura	N. Alimentari	N. non alimentari	N. totali	Sup. Alimentari	Sup. non alimentari	Sup. Totale	totale
					Mq	mq	mq	mq/es.
Regione				467	827.627	2.561.170	3.388.797	<b>7.257</b>
Provincia BG	Mq			40	89.938	260.732	350.670	<b>8.767</b>
<b>Alzano</b>	Mq			<b>0</b>				
<b>Albino</b>	Mq			<b>0</b>				
NEMBRO	Mq			1	1.960,00	915,00	2.875,00	<b>2.875</b>
Provincia BG	% su superficie regionale				10,87	10,18	10,35	
Provincia BG	% su superficie provinciale				100,00	100,00	100,00	
<b>Alzano</b>	% su superficie provinciale				0,00	0,00	0,00	
<b>Albino</b>	% su superficie provinciale				0,00	0,00	0,00	
NEMBRO	% su superficie provinciale				2,18	0,35	0,82	
Regione	mq/abitante				0,09	0,27	0,35	
Provincia BG	mq/abitante				0,08	0,25	0,33	
<b>Alzano</b>	mq/abitante				0,00	0,00	0,00	
<b>Albino</b>	mq/abitante				0,00	0,00	0,00	
NEMBRO	mq/abitante				0,17	0,08	0,25	



Comune di Nembro  
Provincia di Bergamo

**TAV 1.27 ANALISI DATI MEDIE STRUTTURE DI VENDITA MAGGIO 2008**

Comune	unità di misura	N. Alimentari	N. non alimentari	N. totali	Sup. Alimentari	Sup. non alimentari	Sup. Totale	totale
MSDV								
Regione	MQ			8.119	1.175.461	3.862.641	5.038.102	<b>621</b>
Provincia BG	Mq	762	1048	1.087	139.019	436.987	576.006	<b>530</b>
ALBINO	Mq	6	23	23	3.406	12.834	16.240	<b>706</b>
ALZANO L.	Mq	2	4	4	276	2.867	3.143	<b>786</b>
NEMBRO	Mq	3	4	4,00	2.078	2.217	4.295	<b>1.074</b>
Provincia BG	% su superficie regionale				11,83	11,31	11,43	
Provincia BG	% su superficie provinciale				100,00	100,00	100,00	
ALBINO	% su superficie provinciale				2,45	2,94	2,82	
ALZANO L.	% su superficie provinciale				0,20	0,66	0,55	
NEMBRO	% su superficie provinciale				1,49	0,51	0,75	
Regione	mq/abitante				0,12	0,40	0,52	
Provincia BG	mq/abitante				0,13	0,41	0,54	
ALBINO	mq/abitante				0,19	0,72	0,91	
ALZANO L.	mq/abitante				0,02	0,22	0,24	
NEMBRO	mq/abitante				0,18	0,19	0,37	



Comune di Nembro  
Provincia di Bergamo

**TAV 1.28 ANALISI DATI NEGOZI DI VICINANTO MAGGIO 2008**

Comune	unità di misura	N. Alimentari	N. non alimentari	N. totali	Sup. Alimentari	Sup. non alimentari	Sup. Totale	totale
Negozii di vicinato								
Regione	MQ	18.937	94.577	113.514	860.929	6.273.026	7.133.955	<b>63</b>
Provincia BG	Mq	2.321	10.416	12.737	109.316	719.302	828.618	<b>65</b>
ALBINO	Mq	25	189	214	1.320	15.051	16.371	<b>77</b>
ALZANO L.	Mq	21	106	127	1.490	5.805	7.295	<b>57</b>
NEMBRO	Mq	35	120	155	1.762	5.988	7.750	<b>50</b>
Provincia BG	% su superficie regionale				12,70	11,47	11,62	
Provincia BG	% su superficie provinciale				100,00	100,00	100,00	
ALBINO	% su superficie provinciale				1,21	2,09	1,98	
ALZANO L.	% su superficie provinciale				1,36	0,81	0,88	
NEMBRO	% su superficie provinciale				1,61	0,83	0,94	
REGIONE	mq/abitante				0,09	0,65	0,74	
Provincia BG	mq/abitante				0,10	0,68	0,78	
ALBINO	mq/abitante				0,07	0,84	0,91	
ALZANO L.	mq/abitante				0,11	0,44	0,55	
NEMBRO	mq/abitante				0,15	0,52	0,68	



Comune di Nembro  
Provincia di Bergamo

<b>TAV 1.29 ADDETTI ALLE UNITÀ LOCALI DELLE IMPRESE, DELLE ISTITUZIONI PUBBLICHE E DELLE IMPRESE NO PROFIT RILEVATE AL CENSIMENTO INDUSTRIA E SERVIZI PER SEZIONE DI ATTIVITÀ ECONOMICA. CENSIMENTO 2001</b>																
<b>Comunale. Anno 2001</b>																
Codice	Descrizione	Agricoltura	Estrazione minerali	industria manifatturiera	Energia,	Costruzioni	Commercio e riparazioni	Alberghi e ristoranti	Trasporti	Intermed. monetaria e finanz.	Attività professionale	Pubblica amministrazione	Istruzione	Sanità e servizi sociali	Altri servizi	Totale
16004	ALBINO	8	2	3.399	44	576	852	164	212	122	610	89	466	305	180	7.029
16008	ALZANO LOMBARDO	16	0	1.191	0	409	382	135	74	69	301	91	271	576	104	3.619
16024	BERGAMO	98	9	7.692	644	3.213	10.719	2.610	3.979	5.147	15.227	3.056	4.628	9.080	2.867	68.969
16144	NEMBRO	1	3	1.243	0	438	576	62	114	63	171	31	263	187	136	3.288
16173	PRADALUNGA	1	0	468	3	100	158	17	18	42	34	20	62	16	17	956
16178	RANICA	2	0	424	0	268	394	46	52	34	189	20	89	30	63	1.611
16240	VILLA DI SERIO	0	0	813	2	217	246	19	33	17	107	23	71	29	29	1.606
	<b>Totale comuni selezionati</b>	<b>126</b>	<b>14</b>	<b>15.230</b>	<b>693</b>	<b>5.221</b>	<b>13.327</b>	<b>3.053</b>	<b>4.482</b>	<b>5.494</b>	<b>16.639</b>	<b>3.330</b>	<b>5.850</b>	<b>10.223</b>	<b>3.396</b>	<b>87.078</b>
	<b>Totale provincia di Bergamo</b>	<b>764</b>	<b>739</b>	<b>160.248</b>	<b>1.740</b>	<b>46.976</b>	<b>55.037</b>	<b>13.080</b>	<b>18.354</b>	<b>10.971</b>	<b>39.733</b>	<b>7.497</b>	<b>21.084</b>	<b>23.925</b>	<b>10.773</b>	<b>410.929</b>
	<b>TOTALE</b>	<b>8.876</b>	<b>6.974</b>	<b>1.219.920</b>	<b>21.448</b>	<b>280.564</b>	<b>612.186</b>	<b>140.775</b>	<b>222.109</b>	<b>143.558</b>	<b>558.559</b>	<b>97.581</b>	<b>200.145</b>	<b>256.624</b>	<b>128.735</b>	<b>3.898.336</b>